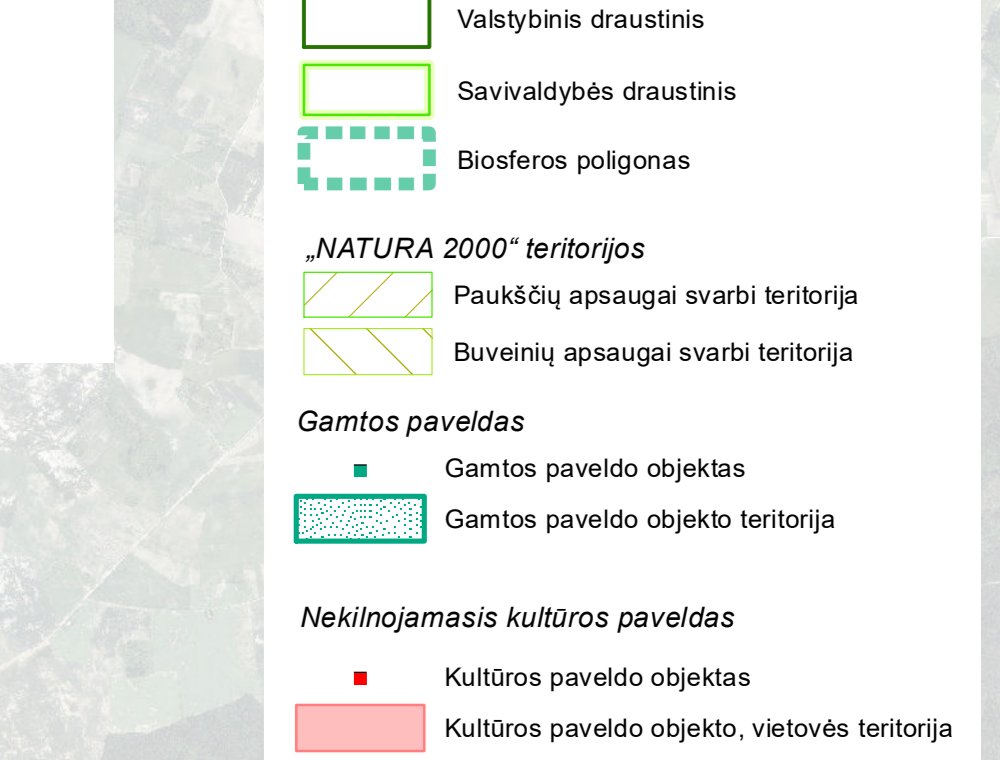
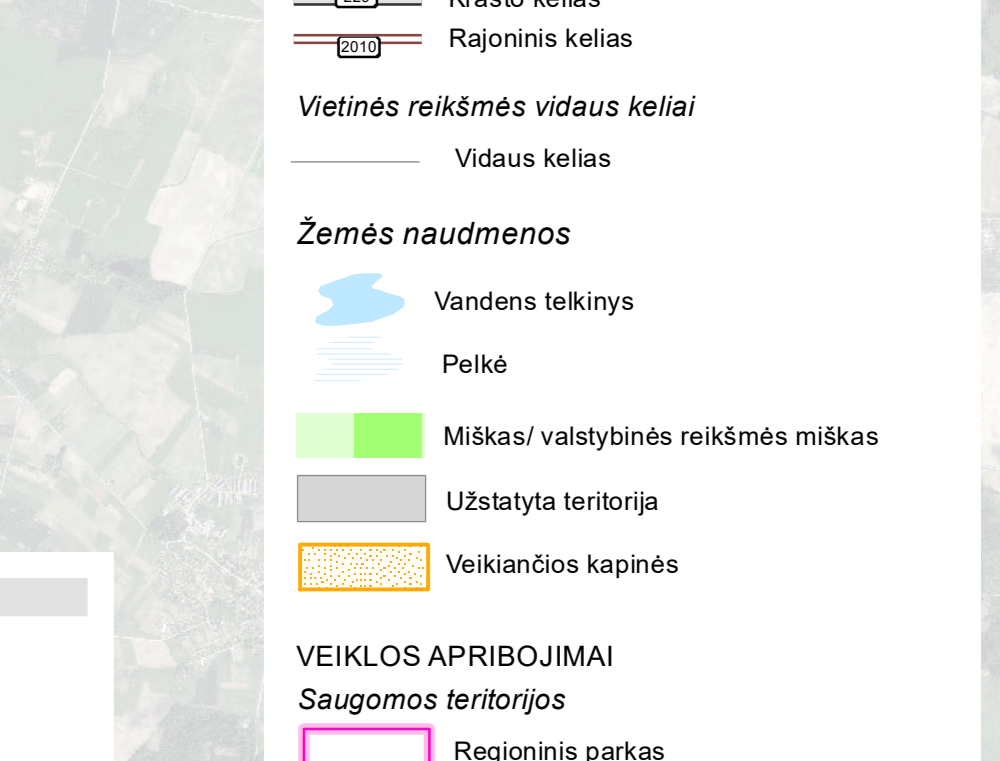
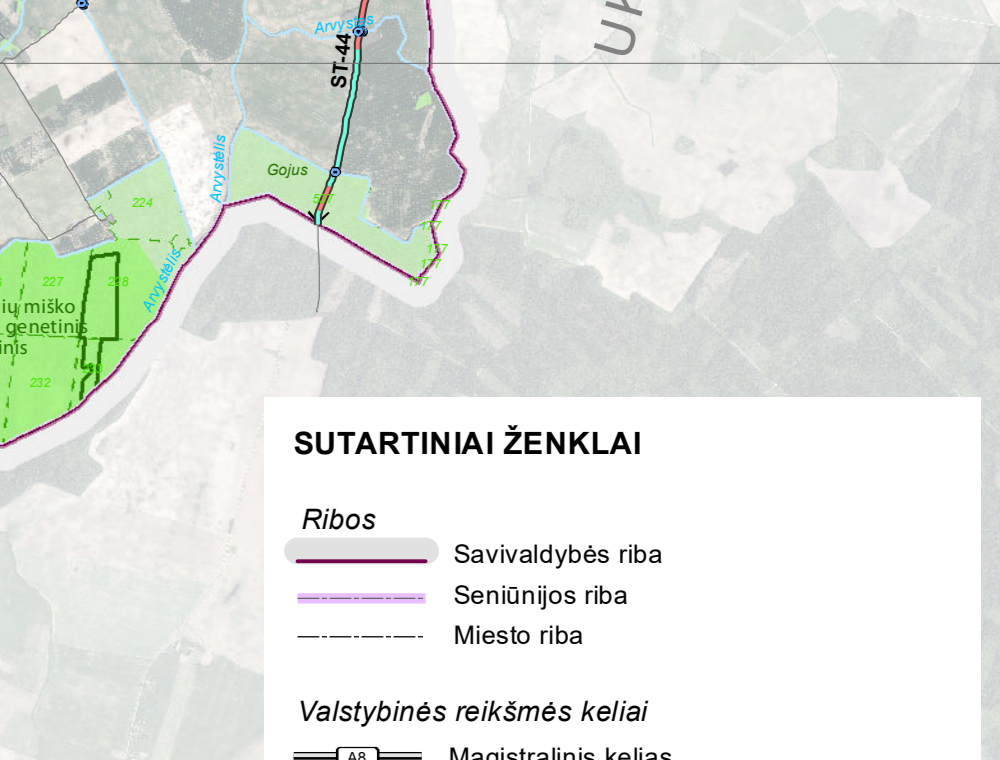
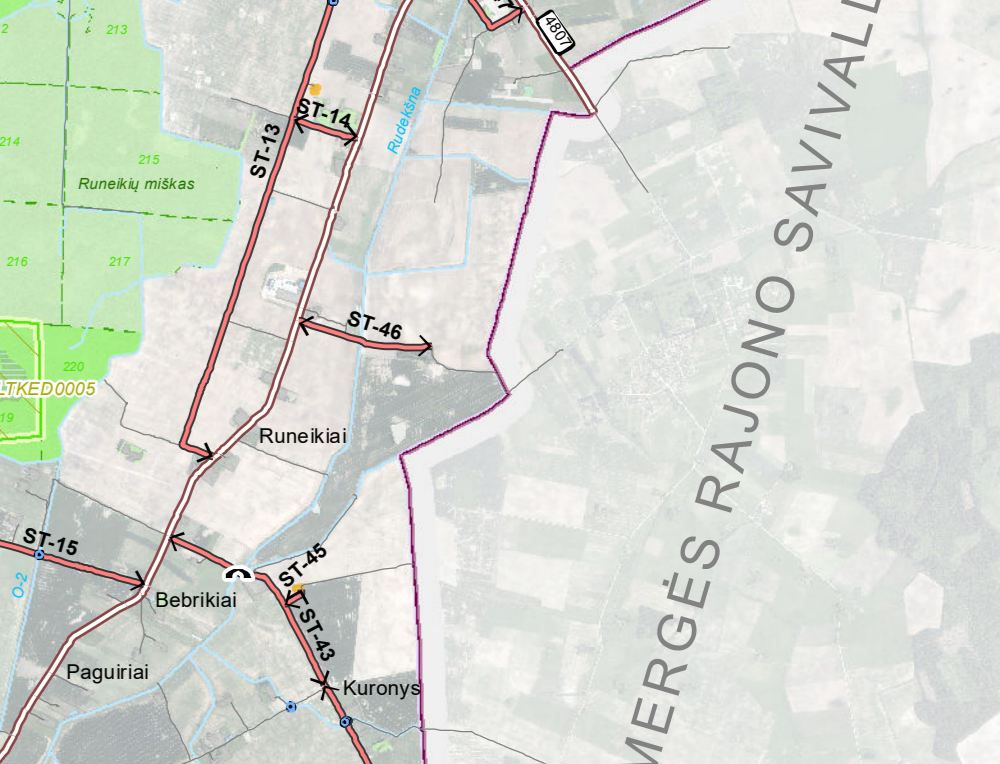
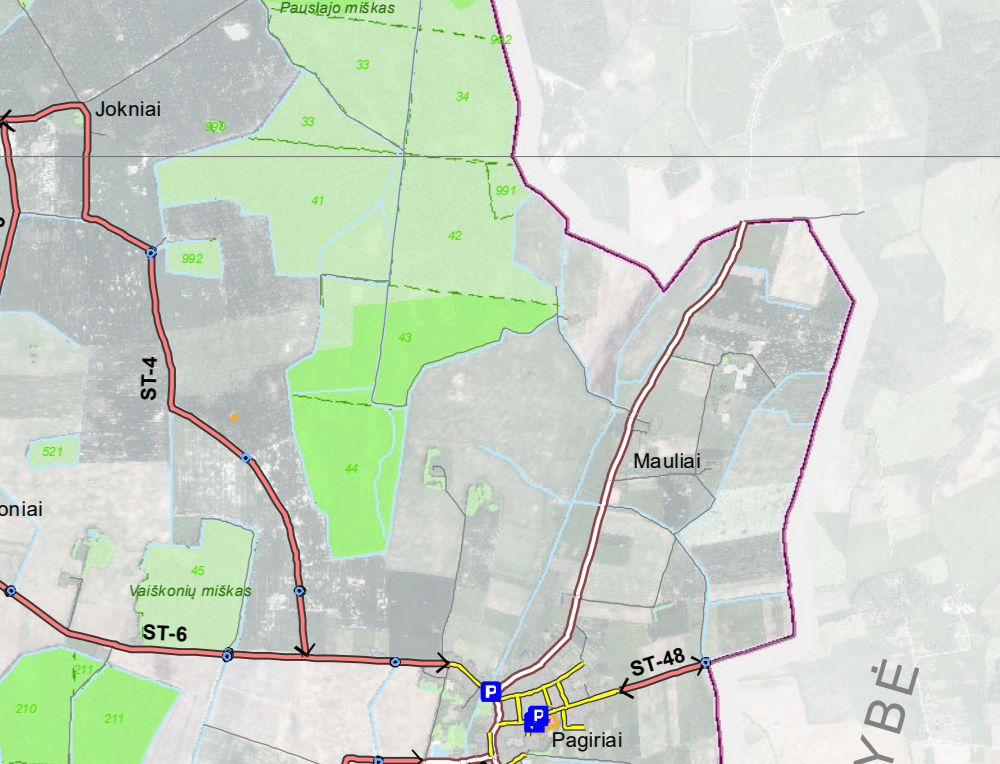
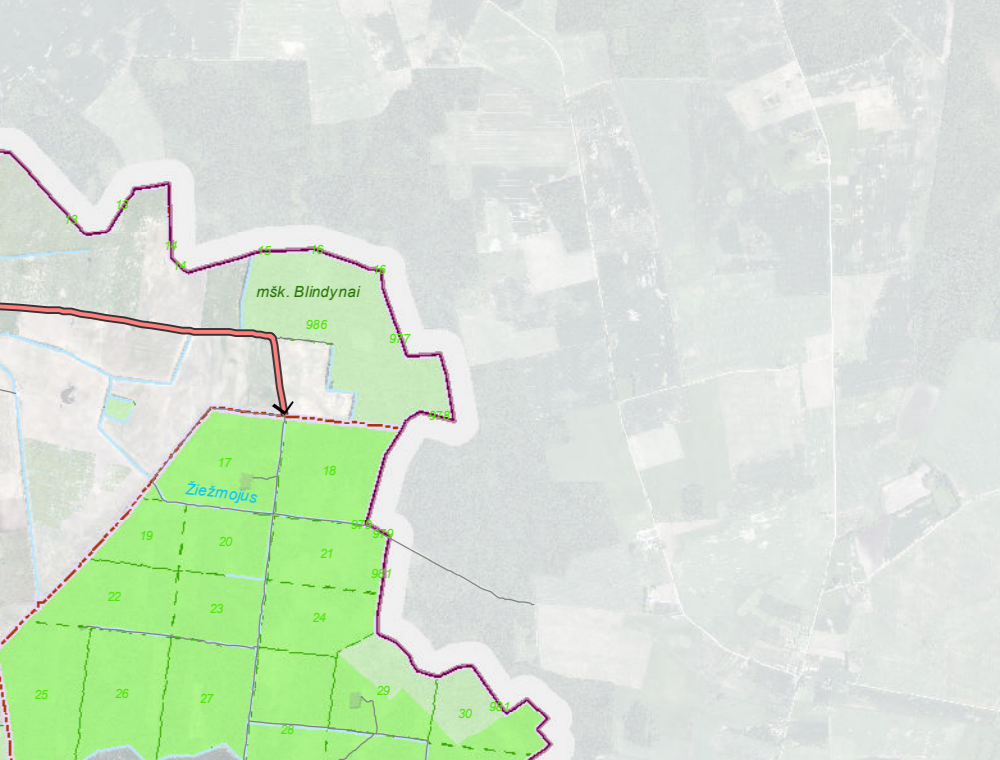
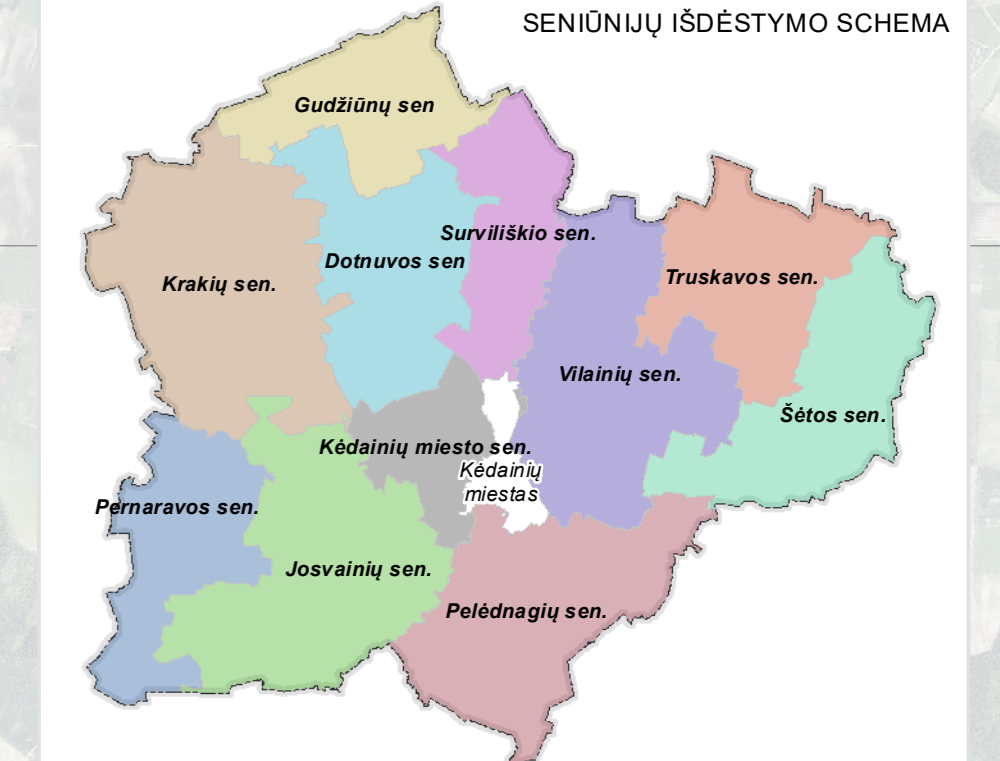
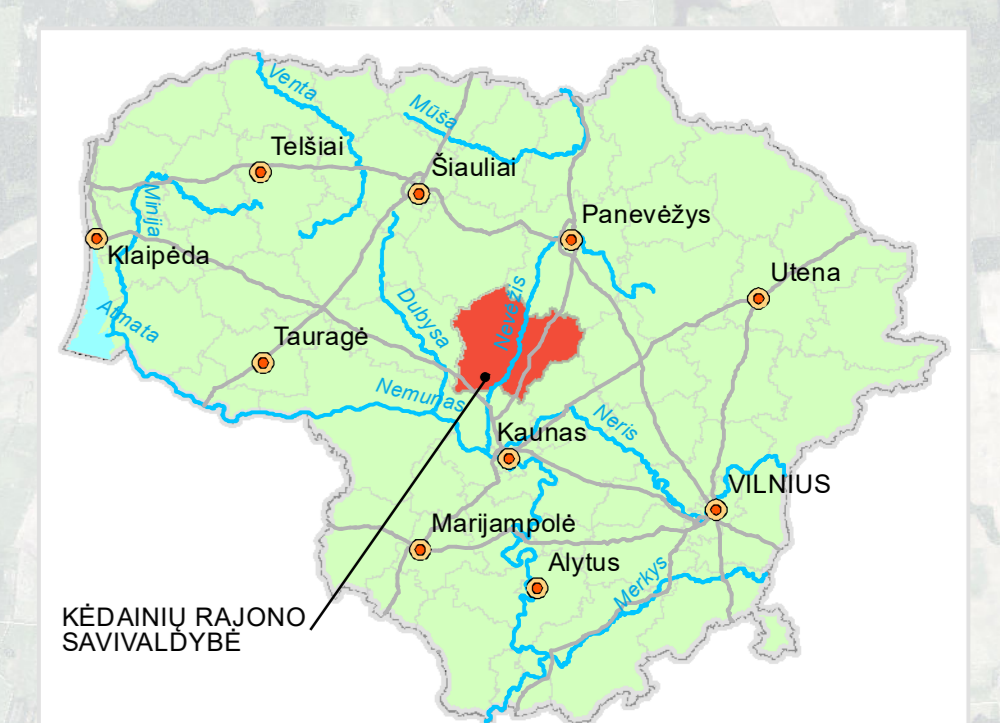
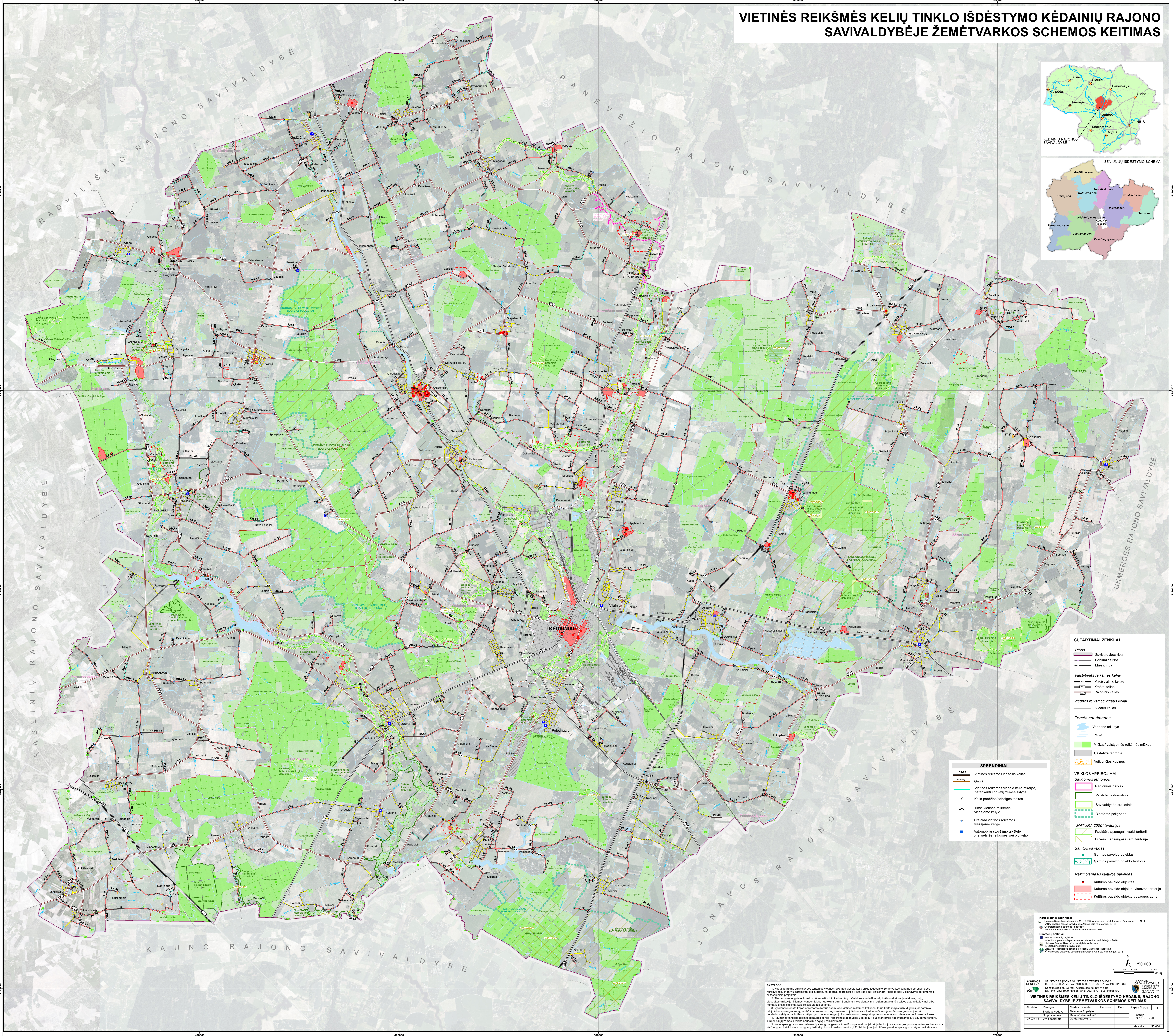


# VIETINĖS REIKŠMĖS KELIŲ TINKLO IŠDĖSTYMO KĖDAINIŲ RAJONO SAVIVALDYBĖJE ŽEMĖTVARKOS SCHEMOS KEITIMAS



**Kartografinis pagrindas:**

- 1: Lietuvos Respublikos teritorijos MT 1:50 000 skaitmeninis ortofotografinis žemėlapis ORTO LT.
- 2: Lietuvos Respublikos žemėlapis 1:50 000.
- 3: Lietuvos Respublikos žemėlapis 1:50 000.

**Duomenų šaltiniai:**

- 1: Lietuvos Respublikos žemėlapis 1:50 000 skaitmeninis ortofotografinis žemėlapis ORTO LT.
- 2: Lietuvos Respublikos žemėlapis 1:50 000.
- 3: Lietuvos Respublikos žemėlapis 1:50 000.

**PLANAVIMO DOKUMENTAI:**

**VIETINĖS REIKŠMĖS KELIŲ TINKLO IŠDĖSTYMO KĖDAINIŲ RAJONO SAVIVALDYBĖJE ŽEMĖTVARKOS SCHEMOS KEITIMAS**

Ataskaitos Nr.	Paraginis	Varianų paraba	Paradas	Data	Lapais /Lapai	1
2025-15	Vyr. specialistas	Gintis Krūšinskė			8	8

Skalė: 1:50 000

**PASTABOS:**

1. Kėdainių rajono savivaldybės teritorijos vietinės reikšmės viešojo kelių tinklo išdėstymo žemėlapis sudarytas remiantis Lietuvos Respublikos teritorijos MT 1:50 000 skaitmeniniu ortofotografiniu žemėlapiu ORTO LT.
2. Tiesiant naujas gatves ir kitas būtinyje reikalingas, šios žemėlapis parodo esančių viešojo kelių tinklo planavimo dokumentais ir teritorijos planavimą.
3. Vietinės reikšmės viešojo kelių tinklo išdėstymo žemėlapis sudarytas remiantis Lietuvos Respublikos teritorijos MT 1:50 000 skaitmeniniu ortofotografiniu žemėlapiu ORTO LT.
4. Vietinės reikšmės viešojo kelių tinklo išdėstymo žemėlapis sudarytas remiantis Lietuvos Respublikos teritorijos MT 1:50 000 skaitmeniniu ortofotografiniu žemėlapiu ORTO LT.
5. Planavimą atliko Lietuvos Respublikos teritorijos MT 1:50 000 skaitmeniniu ortofotografiniu žemėlapiu ORTO LT.
6. Planavimą atliko Lietuvos Respublikos teritorijos MT 1:50 000 skaitmeniniu ortofotografiniu žemėlapiu ORTO LT.
7. Planavimą atliko Lietuvos Respublikos teritorijos MT 1:50 000 skaitmeniniu ortofotografiniu žemėlapiu ORTO LT.
8. Planavimą atliko Lietuvos Respublikos teritorijos MT 1:50 000 skaitmeniniu ortofotografiniu žemėlapiu ORTO LT.
9. Planavimą atliko Lietuvos Respublikos teritorijos MT 1:50 000 skaitmeniniu ortofotografiniu žemėlapiu ORTO LT.
10. Planavimą atliko Lietuvos Respublikos teritorijos MT 1:50 000 skaitmeniniu ortofotografiniu žemėlapiu ORTO LT.