
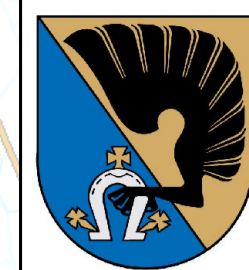


- Sutartiniai ženklai**
- Kėdainių rajono savivaldybės administracinės ribos
 - Administraciniai centrai**
 - Rajono centras
 - Seniūnijos centras
 - Urbanistiniai centrai**
 - a kategorija - Kėdainių rajono centras
 - b kategorija
 - c kategorija
 - d kategorija
 - Partnerystės jungtys**
 - Kėdainių rajono savivaldybėje
 - Gretimose savivaldybėse
 - Centro paslaugų arealas
 - Plėtotinos centrų partnerystės programos

Atestato Nr.		 UAB PLENTPROJEKTAS			KĖDAINIŲ RAJONO SAVIVALDYBĖS TERITORIJOS BENDROJO PLANO KEITIMAS		
ATP413	PV	L. Janulienė		2019			
A722	PDV	G. Zimnickienė		2019	INTEGRUOTOS PLĖTROS KONCEPCIJA ERDVINĖ STRUKTŪRA M 1:200 000		
TPV0055	PDV	A. Čergelienė		2019			
TPV0027	TSPS	A. Petruškevičius		2019			
A2207	Arch.	L. Norkienė		2019			
Etapas	 Planavimo organizatorius: Kėdainių rajono savivaldybės administracijos direktorius J. Basanavičiaus g. 36, Kėdainiai				Lapas	Lapų	
II					0365-BPL	1	1

KARTOGRAFINIS PAGRINDAS:
 1. Valstybinis georeferencinių erdviųjų duomenų rinkinys GDR10LT, 2018
 © Nacionalinė žemės tarnyba prie Žemės ūkio ministerijos



SUTARTINIAI ŽENKLAI

- Kėdainių rajono savivaldybės administracinės ribos
- Kėdainių rajono savivaldybės seniūnijų ribos
- Gretimų savivaldybių administracinės ribos
- Užstatyta teritorija
- Pagrindinės upės
- Kitos upės, upeliai, kanalai
- Valstybinės reikšmės magistraliniai keliai
- Valstybinės reikšmės krašto keliai
- Valstybinės reikšmės rajoniniai keliai
- Vietinės reikšmės keliai ir gatvės
- Esamas geležinkelis
- Suplanuota Rail Baltica geležinkelio linija
- Autobusų stotis
- Geležinkelio keleivių stotis
- Geležinkelio pervaža
- Esamos degalinės
- Esama transformatorių pastotė
- Veikiantis sąvartynas
- Esami buitinių nuotekų valymo įrenginiai
- Esama vandenvietė
- Dujų skirstymo stotis
- 1-oji griežto režimo apsaugos juosta
- 2-oji mikrobiologinės taršos apribojimo juosta
- 3-oji cheminės taršos apribojimo juosta
- Maudymvietė
- Kempingai
- Kaimo turizmo sodybos
- Dvaro sodyba
- Dvaro sodybos fragmentai
- Saugomos teritorijos
- Biosferos poligonai
- Draustiniai
- Paukščių apsaugai NATURA2000 svarbios teritorijos
- Buveinių apsaugai NATURA2000 svarbios teritorijos
- Botaniniai ir geologiniai gamtos paveldo objektai
- Nekilnojamojo kultūros paveldo objektai
- Nekilnojamojo kultūros paveldo objektų teritorijos
- Nekilnojamojo kultūros paveldo objektų apsaugos zonos
- Sanitarinės apsaugos zonos
- Inžinerinių tinklų ir įrenginių apribojimai
- Išvalgyti naudingųjų iškasenų telkiniai
- Perspektyviniai ir prognoziniai naudingųjų iškasenų telkiniai
- Konceptualūs sprendiniai
- Siūloma vėjo jėginių parko vieta
- Miškų ir miškingųjų teritorijų zona
- Žemės ūkio teritorijų zonos ir jų naudojimo prioritetai
- Z/Ur - Žemės ūkis/Ekstensyvi (dispersiška) urbanizacija
- Z/Ur - Žemės ūkis/Renovacinė (palaikomoji) urbanizacija
- Vandenių zona
- Rekreacinio naudojimo teritorijos
- Konservacinės teritorijos zona
- Urbanizuotos ir numatomos urbanizuoti teritorijos zonos ir jų naudojimo prioritetai
- Prioritetinė plėtros teritorija
- Neprioritetinė plėtros teritorija
- Ug - gamybos plėtra

Botaniniai ir geologiniai gamtos paveldo objektai

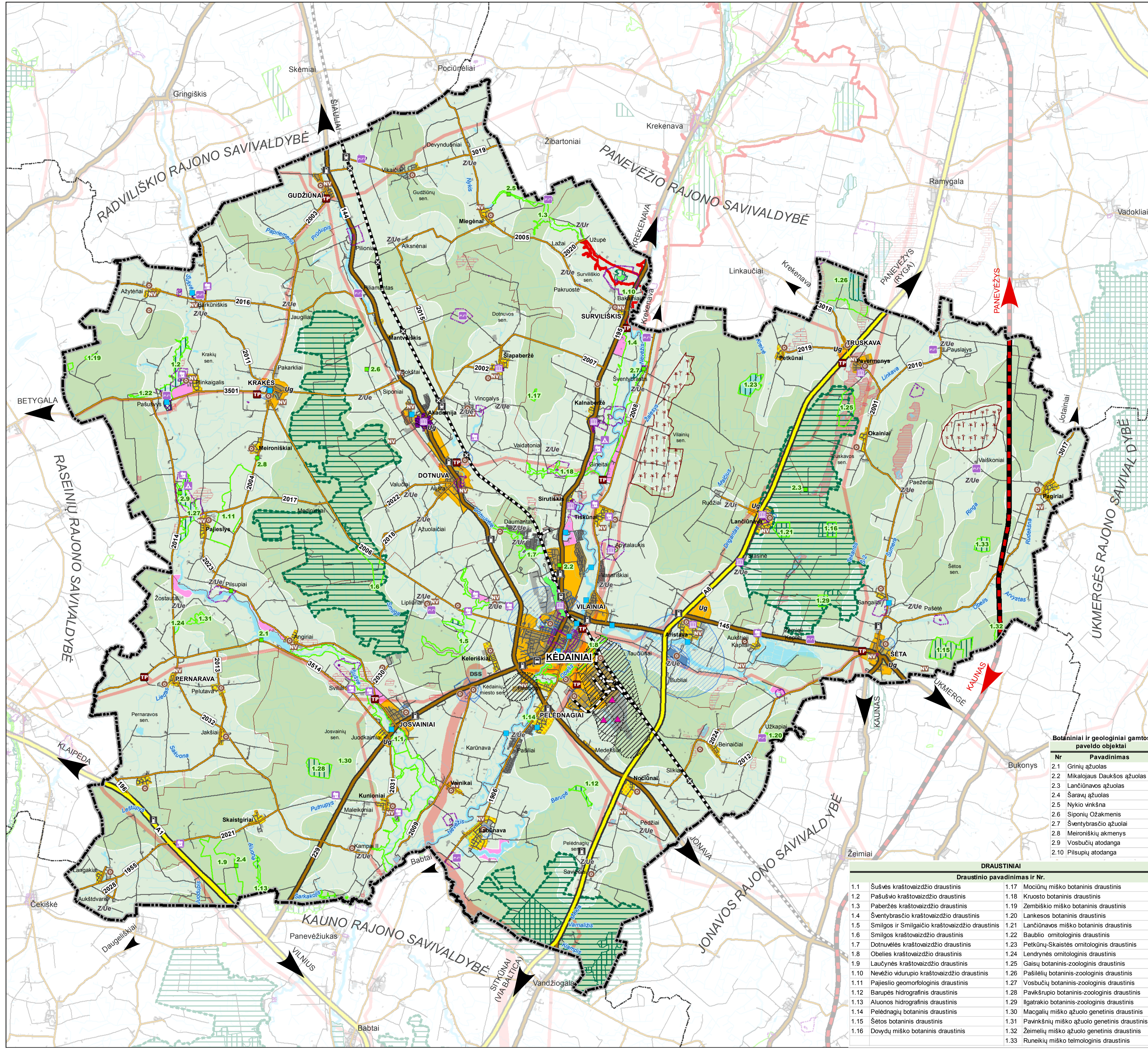
Nr	Pavadinimas
2.1	Grinių ažuolas
2.2	Mikalojaus Daukšos ažuolas
2.3	Lančiūnavos ažuolas
2.4	Šaravų ažuolas
2.5	Nykio vinkšnė
2.6	Siponių Ūzakmenis
2.7	Šventybrascio ažuolai
2.8	Meironiškių akmenys
2.9	Vosbučių atodanga
2.10	Pilsupių atodanga

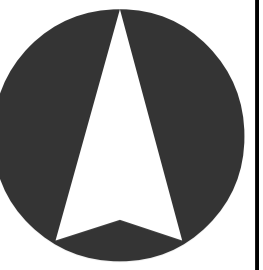
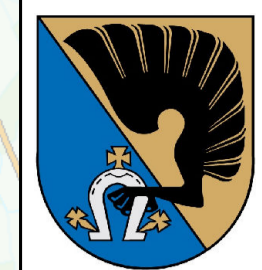
DRAUSTINIAI

Draustinio pavadinimas ir Nr.

1.1	Šušvės kraštovaizdžio draustinis	1.17	Mociūnų miško botaninis draustinis
1.2	Pašušio kraštovaizdžio draustinis	1.18	Kruosto botaninis draustinis
1.3	Paberžės kraštovaizdžio draustinis	1.19	Zembiškio miško botaninis draustinis
1.4	Šventybrascio kraštovaizdžio draustinis	1.20	Lankėsos botaninis draustinis
1.5	Smilgos ir Smilgaičio kraštovaizdžio draustinis	1.21	Lančiūnavos miško botaninis draustinis
1.6	Smilgos kraštovaizdžio draustinis	1.22	Baublio ornitologinis draustinis
1.7	Dotnuvės kraštovaizdžio draustinis	1.23	Petkūnų-Skaistės ornitologinis draustinis
1.8	Obelies kraštovaizdžio draustinis	1.24	Lendrynės ornitologinis draustinis
1.9	Laučynės kraštovaizdžio draustinis	1.25	Gaisių botaninis-zoologinis draustinis
1.10	Nevežio vėdučio kraštovaizdžio draustinis	1.26	Pašilėlių botaninis-zoologinis draustinis
1.11	Pajieslio geomorfologinis draustinis	1.27	Vosbučių botaninis-zoologinis draustinis
1.12	Barupės hidrografinis draustinis	1.28	Pavkšrupio botaninis-zoologinis draustinis
1.13	Aluonos hidrografinis draustinis	1.29	Ilgatrakio botaninis-zoologinis draustinis
1.14	Pelednagių botaninis draustinis	1.30	Macgalių miško ažuolo genetinis draustinis
1.15	Šetos botaninis draustinis	1.31	Pavikšnių miško ažuolo genetinis draustinis
1.16	Dovydų miško botaninis draustinis	1.32	Žeimelių miško ažuolo genetinis draustinis
		1.33	Runeikių miško telmologinis draustinis

Atestato Nr.	UAB	PLENTPROJEKTAS		
ATP413	PV	L. Janulienė	2019	KĖDAINIŲ RAJONO SAVIVALDYBĖS TERITORIJOS BENDROJO PLANO KEITIMAS
A722	PDV	G. Zimnickienė	2019	
2944	PDV	A. Steponavičius	2019	
TPV0055	PDV	A. Čergelienė	2019	
TPV0027	TSPS	A. Petruškevičius	2019	
A2207	Arch.	L. Norkienė	2019	INTEGRUOTOS PLĖTROS KONCEPCIJA FUNKCINIAI PRIORITETAI M 1:100 000
	Inž.	G. Sriubė	2019	
	Geogr.	A. Gustaitė	2019	
	Geogr.	N. Kavaliauskas	2019	Laida
				O
Etapas	Planavimo organizatorius: Kėdainių rajono savivaldybės administracijos direktorius J. Basanavičius g. 36, Kėdainiai			Lapas Lapų
II			0365-BPL	1 1





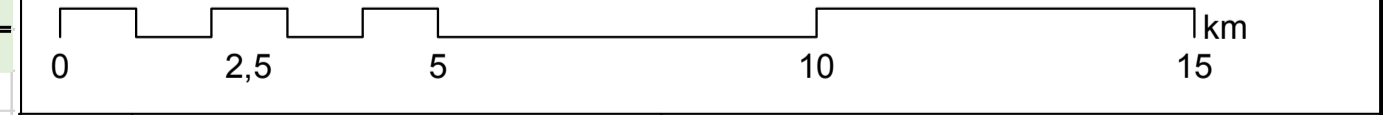
SUTARTINIAI ŽENKLAI

- Kėdainių rajono savivaldybės administracinės ribos
- Kėdainių rajono savivaldybės seniūnijų ribos
- Gretimų savivaldybių administracinės ribos
- Miškai ir želdynai
- Dirbama žemė
- Užstatyta teritorija
- Vandens zona
- Pagrindinės upės
- Kitos upės, upeliai, kanalai
- Susisiekimo infrastruktūra
- Valstybinės reikšmės magistraliniai keliai
- Valstybinės reikšmės krašto keliai
- Valstybinės reikšmės rajoniniai keliai
- Vietinės reikšmės keliai ir gatvės
- Esamas geležinkelis
- Suplanuota Rail Baltica geležinkelio linija
- Autobusų stotis
- Geležinkelio keleivių stotis
- Geležinkelio pervaža
- Esamos degalinės
- Esama turizmo infrastruktūra
- Maudymvietė
- Kempingai
- Kaimo turizmo sodybos
- Dvaro sodyba
- Dvaro sodybos fragmentai
- Inžinerinė infrastruktūra
- Dujų skirstymo stotis
- Veikiantis sąvartynas
- Esami buitinių nuotekų valymo įrenginiai
- Esama vandenvietė
- Vandenviečių apsaugos zonos
- 1-oji griežto režimo apsaugos juosta
- 2-oji mikrobiologinės taršos apribojimo juosta
- 3-oji cheminės taršos apribojimo juosta
- Saugomos teritorijos
- Krekenavos regioninis parkas
- Biosferos poligonai
- Draustiniai
- Paukščių apsaugai NATURA2000 svarbios teritorijos
- Buveinių apsaugai NATURA2000 svarbios teritorijos
- Botaniniai ir geologiniai gamtos paveldo objektai
- Kultūros paveldo objektai ir teritorijos
- Nekilnojamojo kultūros paveldo objektai
- Nekilnojamojo kultūros paveldo objektų apsaugos zonos
- Nekilnojamojo kultūros paveldo objektų teritorijos
- Kiti žymėjimai
- Sanitarinės apsaugos zonos
- Išvalgyti naudingųjų iškasenų telkiniai
- Perspektyviniai ir prognoziniai naudingųjų iškasenų telkiniai
- Inžinerinių tinklų ir įrenginių apribojimai
- Konceptualūs sprendiniai
- Kelių aptarnavimo ir kt. komerciniai objektai
- Pramonės teritorija
- Urbanizuojama teritorija
- Konservacinės teritorijos zona
- Urbanistiniai centrai
- a kategorija - Kėdainių rajono centras
- b kategorija
- c kategorija
- d kategorija

Botaniniai ir geologiniai gamtos paveldo objektai

Nr	Pavadinimas
2.1	Grinių ažuolas
2.2	Mikalojaus Daukšos ažuolas
2.3	Lančiūnavos ažuolas
2.4	Šaravų ažuolas
2.5	Nykio kšna
2.6	Siponių Ozakmenis
2.7	Šventybrascio ažuolai
2.8	Meironiškių akmenys
2.9	Vosbučių atodanga
2.10	Pilsupių atodanga

KARTOGRAFIS PAGRINDAS:
1. Valstybinis georeferencinių erdvinį duomenų rinkinys GDR10LT, 2018
2. © Nacionalinė žemės tarnyba prie Žemės ūkio ministerijos
DUOMENŲ ŠALTINIAI:
1. Lietuvos Respublikos miškų valstybės kadastras, 2018
2. © Valstybinė miškų tarnyba
3. Kultūros vertybių registras, 2018
4. Kultūros paveldo departamentas prie Kultūros ministerijos
5. Lietuvos Respublikos saugomųjų teritorijų valstybės kadastras, 2018
6. © Valstybinė saugomųjų teritorijų tarnyba prie Aplinkos ministerijos
7. © Energijos skirstymo operatorius, 2018
8. Lietuvos geologijos tarnyba



Atestato Nr. UAB PLENTPROJEKTAS

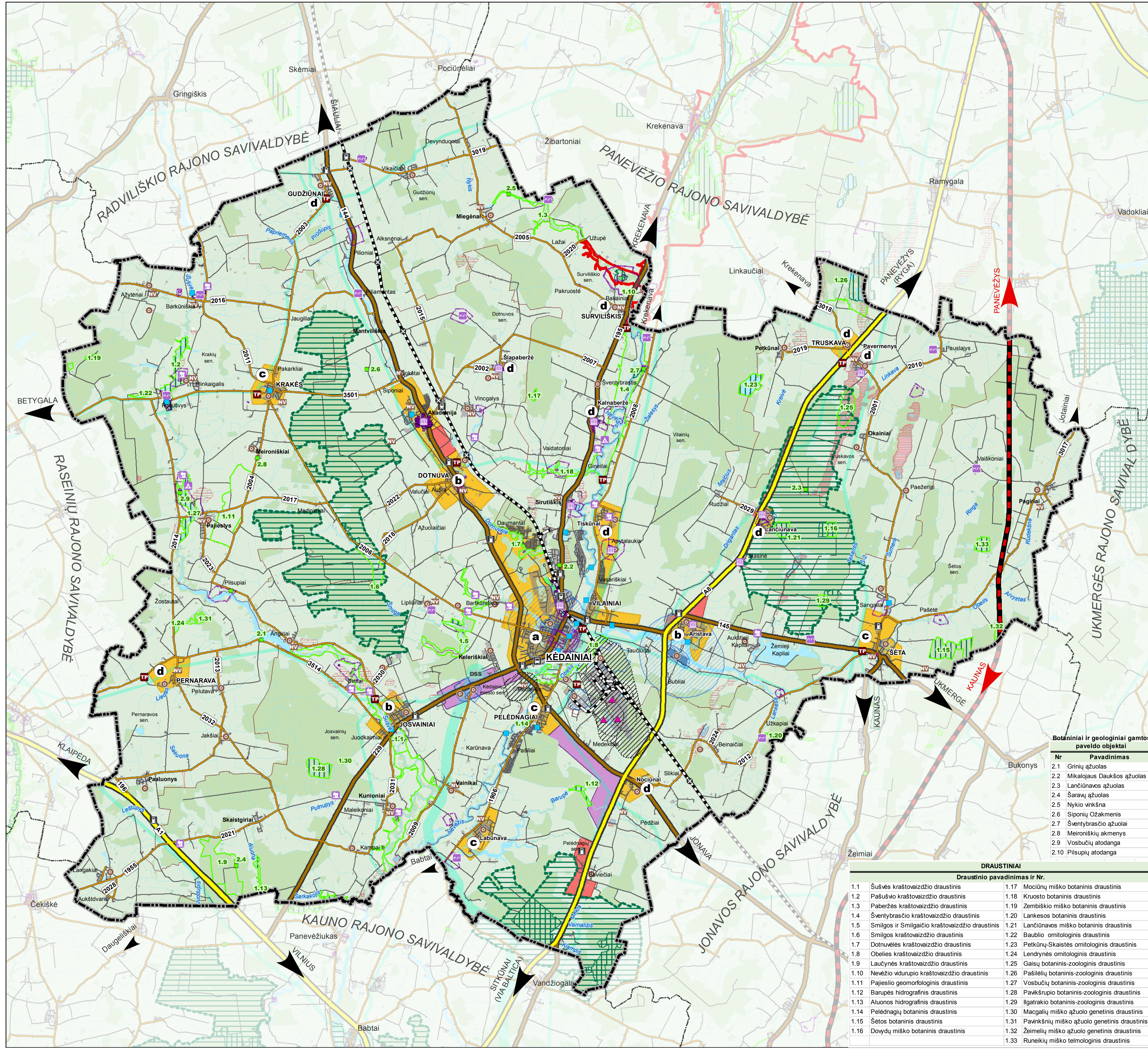
Atestato Nr.	PV	L. Janulienė	2019
ATP413	PV	L. Janulienė	2019
A722	PDV	G. Zimnickienė	2019
2944	PDV	A. Steponavičius	2019
TPV0055	PDV	A. Čergelienė	2019
TPV0027	TPSP	A. Petruškevičius	2019
A2207	Arch.	L. Norkienė	2019
	Inž.	G. Sriubė	2019
	Geogr.	A. Gustaitė	2019
	Geogr.	N. Kavaliauskas	2019

KĖDAINIŲ RAJONO SAVIVALDYBĖS TERITORIJOS BENDROJO PLANO KEITIMAS

DIFERENCIJUOTOS PLĖTROS KONCEPCIJA		Laida
FUNKCINIAI PRIORITETAI IR ERDVINĖ STRUKTŪRA M 1:100 000		O

Etapas II Planavimo organizatorius: Kėdainių rajono savivaldybės administracijos direktorius J. Basanavičius g. 36, Kėdainiai

0365-BPL	Lapas	Lapų
	1	1



DRAUSTINIAI

Draustinio pavadinimas ir Nr.	
1.1	Šušvės kraštovaizdžio draustinis
1.2	Pašušio kraštovaizdžio draustinis
1.3	Paberžės kraštovaizdžio draustinis
1.4	Šventybrascio kraštovaizdžio draustinis
1.5	Smilgos ir Smilgaičio kraštovaizdžio draustinis
1.6	Smilgos kraštovaizdžio draustinis
1.7	Dotnuvės kraštovaizdžio draustinis
1.8	Obelies kraštovaizdžio draustinis
1.9	Laučynės kraštovaizdžio draustinis
1.10	Nevežio vėdučio kraštovaizdžio draustinis
1.11	Pajieslio geomorfologinis draustinis
1.12	Barupės hidrografinis draustinis
1.13	Aluonos hidrografinis draustinis
1.14	Pelėdnagių botaninis draustinis
1.15	Šetos botaninis draustinis
1.16	Dovydu miško botaninis draustinis
1.17	Mociūnų miško botaninis draustinis
1.18	Kruosto botaninis draustinis
1.19	Zembiškio miško botaninis draustinis
1.20	Lankos botaninis draustinis
1.21	Lančiūnavos miško botaninis draustinis
1.22	Baublio ornitologinis draustinis
1.23	Petkūnų-Skaistės ornitologinis draustinis
1.24	Lendrynės ornitologinis draustinis
1.25	Gaisių botaninis-zoologinis draustinis
1.26	Pašilėlių botaninis-zoologinis draustinis
1.27	Vosbučių botaninis-zoologinis draustinis
1.28	Pavkšrupio botaninis-zoologinis draustinis
1.29	Ilgatrakio botaninis-zoologinis draustinis
1.30	Macgalių miško ažuolo genetinis draustinis
1.31	Pavinkšnių miško ažuolo genetinis draustinis
1.32	Žeimelių miško ažuolo genetinis draustinis
1.33	Runeikių miško telmologinis draustinis