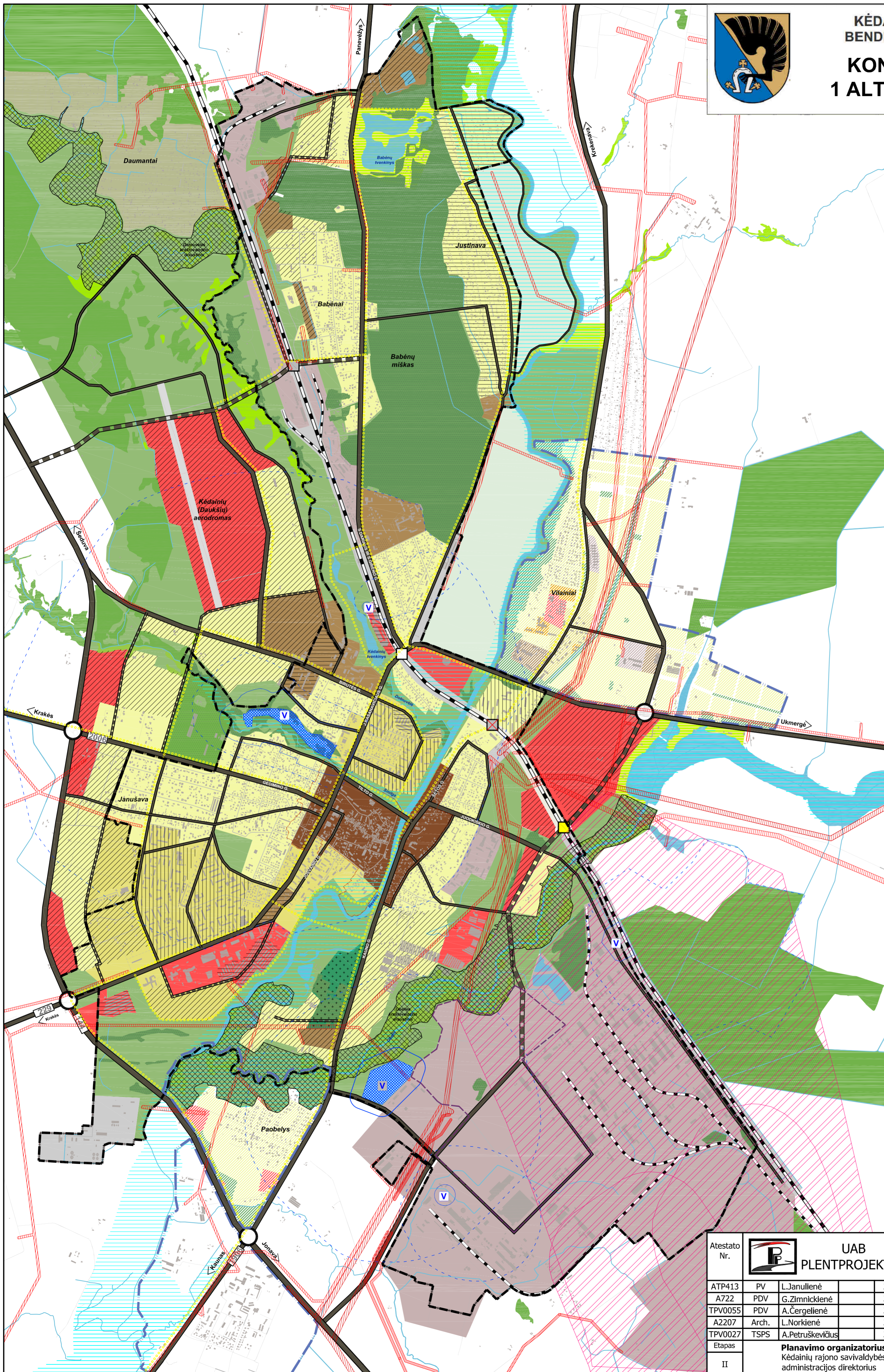




KĖDAINIŲ MIESTO  
BENDRASIS PLANAS  
KONCEPCIJA  
1 ALTERNATYVA



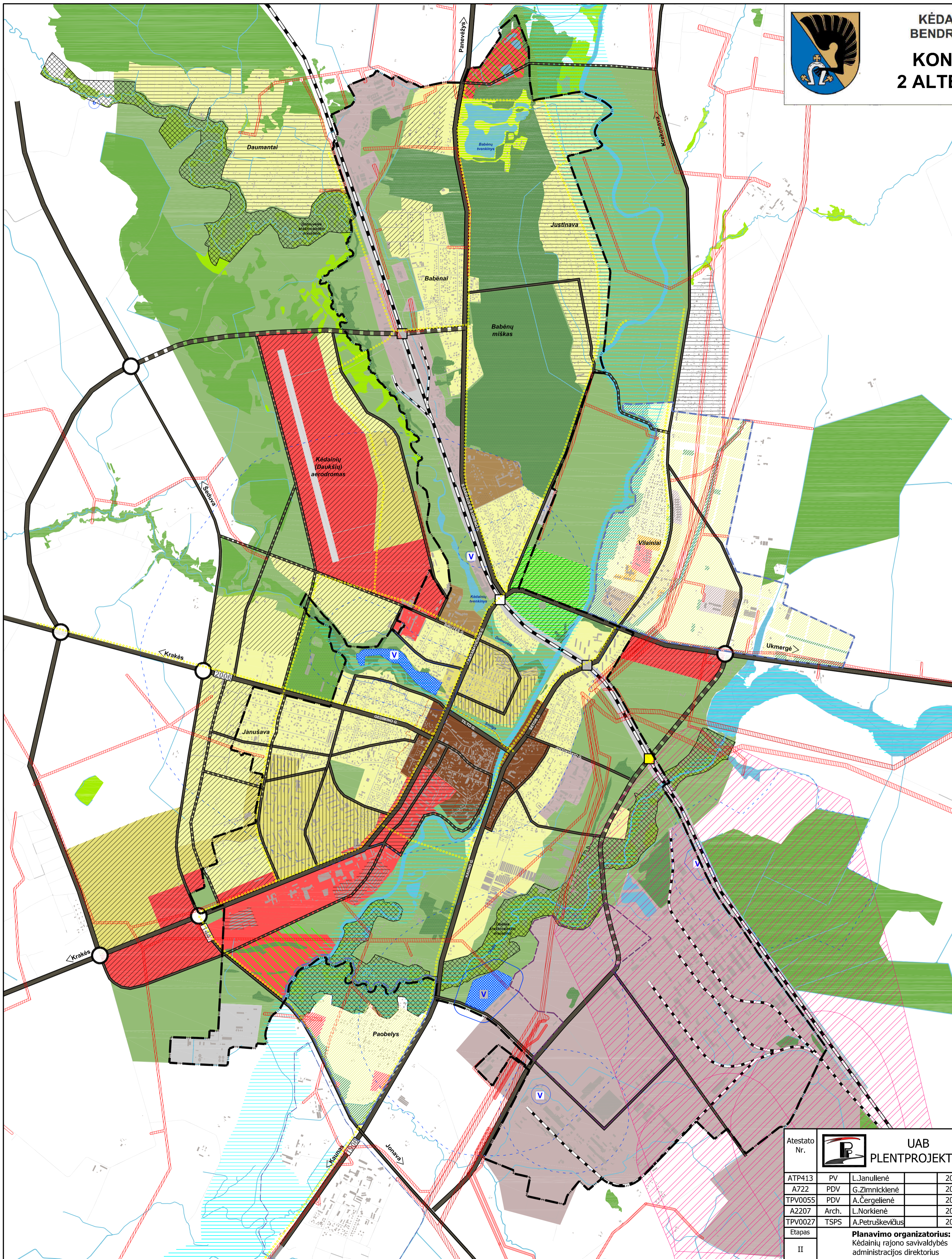
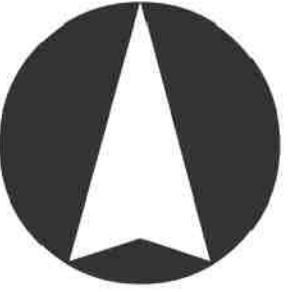
- SUTARTINIAI ŽYMĖJIMAI**
- Esama Kėdainių miesto administracinė riba
  - Aplinkinių gyvenviečių teritorijos, kurioms parengti teritorijų planavimo dokumentai
  - Kėdainių senamiesčio teritorija
- Susisiekimo infrastruktūros objektai**
- Esami pagrindiniai keliai/gatvės
  - Planuojami keliai/gatvės
  - Esama geležinkelio pervaža
  - Esamas geležinkelio tiltas
  - Naikinama geležinkelio pervaža
  - Planuojama geležinkelio pervaža
  - Svarbūs kelių susikirtimo mazgai
  - Esami ir planuojami dviračių takai
- Kiti esami objektai/teritorijos**
- LEZ teritorija
  - Kapinės
  - Valstybinės reikšmės miškai
  - Draustinio teritorija
  - Vandenvietė
  - Neekspluatuojama vandenvietė
- APSAUGOS ZONOS**
- Esamų 110 kV elektros oro linijų apsaugos zona
  - Esamų 35/10 kV elektros oro linijų apsaugos zona
  - Vandenvietės 1-oji griežto režimo apsaugos juosta
  - Vandenvietės 2-oji mikrobiologinės taršos apribojimo juosta
  - Vandenvietės 3-oji cheminės taršos apribojimo juosta
  - Esama nustatyta sąvartyno apsaugos zona
  - Esama nustatyta sniego ir liūčių potvynių riba (10 % tikimybė)
- FUNKCINĖS ZONOS**
- Miškų ir miškingų teritorijų zona:**
- Ekosistemų apsaugos miškų zona
  - Rekreacinių miškų zonos
  - Apsauginių miškų zonos
  - Ūkinų miškų zonos
- Žemės ūkio teritorijų zona:**
- Rekreacinio naudojimo žemės ūkio teritorijos
- Vandenių zona**
- Urbanizuotos ir numatomos urbanizuotų teritorijos zonos:**
- Gyvenamoji zona:
- Mažo užstatymo intensyvumo zona
  - Vidutinio užstatymo intensyvumo zona
  - Centrų zona:
  - Esamas pagrindinis miesto centras
  - Miesto daugiafunkciai pocentriai
  - Sodininkų bendrijų zona
  - Pramonės ir sandėliavimo zona
  - Inžinerinės infrastruktūros zona
  - Inžinerinės infrastruktūros koridorių zona
  - Bendro naudojimo erdvių, atskirųjų želdynų zona
- Kitos zonos:**
- Vandenviečių zona
  - Teritorijos, kuriose dominuoja paslaugų ir prekybos funkcijos
- Funkcinės zonos miesto gretimybėse esančiose teritorijose, nustatytos parengtais teritorijų planavimo dokumentais**
- Mažo užstatymo intensyvumo zona
  - Vidutinio užstatymo intensyvumo zona
  - Daugiafunkciai pocentriai
  - Pramonės ir sandėliavimo zona
  - Bendro naudojimo erdvių, atskirųjų želdynų zona
  - Visuomeninės teritorijos
  - Teritorijos, kuriose dominuoja paslaugų ir prekybos funkcijos
- TERITORIJOS PLĖTOJIMO BŪDAS**
- Modernizacija
  - Konvesija
  - Nauja plėtra

Atestato Nr.		UAB PLENTPROJEKTAS		KĖDAINIŲ MIESTO BENDROJO PLANO KEITIMAS	
ATP413	PV	L.Janulienė	2019	KONCEPCIJOS 1 ALTERNATYVA M 1:10000	Laida O
A722	PDV	G.Zimnickienė	2019		
TPV0055	PDV	A.Čergelienė	2019		
A2207	Arch.	L.Norkienė	2019		
TPV0027	TSPS	A.Petruškevičius	2019		
Etapas		Planavimo organizatorius: Kėdainių rajono savivaldybės administracijos direktorius		0366-BPL	Lapas 1
II					Lapų 1



# KĖDAINIŲ MIESTO BENDRASIS PLANAS

## KONCEPCIJA 2 ALTERNATYVA



- SUTARTINIAI ŽYMĖJIMAI**
- Esama Kėdainių miesto administracinė riba
  - Aplinkinių gyvenviečių teritorijos, kurioms parengti teritorijų planavimo dokumentai
  - Kėdainių senamiesčio teritorija
- Susisiekimo infrastruktūros objektai**
- Esami keliai/gatvės
  - Planuojami keliai/gatvės
  - Esama geležinkelio pervaža
  - Esamas geležinkelio tiltas
  - Planuojama geležinkelio pervaža
  - Svarbūs kelių susikirtimo mazgai
  - Esami ir planuojami dviračių takai
- Kiti objektai/teritorijos**
- LEZ teritorija
  - Kapinės
  - Valstybinės reikšmės miškai
  - Draustinio teritorija
  - Vandenvietė
  - Neekspluatuojama vandenvietė
- APSAUGOS ZONOS**
- Esamų 110 kV elektros oro linijų apsaugos zona
  - Esamų 35/10 kV elektros oro linijų apsaugos zona
  - Vandenvietės 1-oji griežto režimo apsaugos juosta
  - Vandenvietės 2-oji mikrobiologinės taršos apribojimo juosta
  - Vandenvietės 3-oji cheminės taršos apribojimo juosta
  - Esama nustatyta sąvartyno apsaugos zona
  - Esama nustatyta sniego ir liūčių potvynių riba (10% tikimybė)
- FUNKCINĖS ZONOS**
- Miškų ir miškingų teritorijų zona:**
- Ekosistemų apsaugos miškų zona
  - Rekreacinių miškų zonos
  - Apsaugingųjų miškų zonos
  - Ūkinį miškų zonos
- Žemės ūkio teritorijų zona:**
- Rekreacinio naudojimo žemės ūkio teritorijos
- Vandenių zona**
- Urbanizuotos ir numatomos urbanizuotų teritorijos zonos:**
- Gyvenamoji zona:
    - Mažo užstatymo intensyvumo zona
    - Vidutinio užstatymo intensyvumo zona
    - Centrų zona:
      - Esamas pagrindinis miesto centras
      - Miesto daigafunkciniai pcentrai
      - Sodininkų bendrijų zona
      - Pramonės ir sandėliavimo zona
      - Inžinerinės infrastruktūros zona
      - Inžinerinės infrastruktūros koridorių zona
      - Bendro naudojimo erdvių, atskirųjų želdynų zona
- Kitos zonos:**
- Vandenviečių zona
  - Teritorijos, kuriose dominuoja paslaugų ir prekybos funkcijos
  - Autosporto, rekreacinė teritorija
- Funkcinės zonos miesto gretimybėse esančiose teritorijose, nustatytos parengtais teritorijų planavimo dokumentais**
- Mažo užstatymo intensyvumo zona
  - Vidutinio užstatymo intensyvumo zona
  - Daugiafunkciniai pcentrai
  - Pramonės ir sandėliavimo zona
  - Bendro naudojimo erdvių, atskirųjų želdynų zona
  - Visuomeninės teritorijos
  - Teritorijos, kuriose dominuoja paslaugų ir prekybos funkcijos
- TERITORIJOS PLĖTOJIMO BŪDAS**
- Modernizacija
  - Konversija
  - Nauja plėtra

Atestato Nr.				<b>UAB PLENTPROJEKTAS</b>		<b>KĖDAINIŲ MIESTO BENDROJO PLANO KEITIMAS</b>	
ATP413	PV	L.Janulienė	2019			Laida	
A722	PDV	G.Zimnickienė	2019			O	
TPV0055	PDV	A.Čergelienė	2019			KONCEPCIJOS 2 ALTERNATYVA	
A2207	Arch.	L.Norkienė	2019			M 1:10000	
TPV0027	TSPS	A.Petruškevičius	2019				
Etapas	<b>Planavimo organizatorius:</b> Kėdainių rajono savivaldybės administracijos direktorius			0366-BPL		Lapas	Lapų
II						1	1