

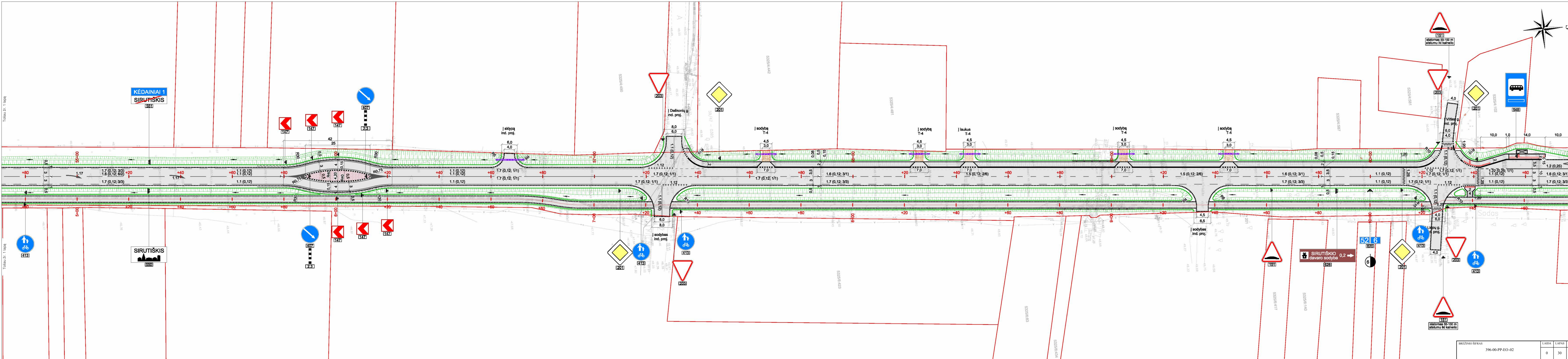
**UAB TILTŲ EKSPERTŲ
CENTRAS**

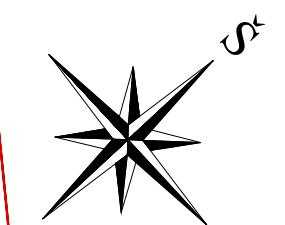
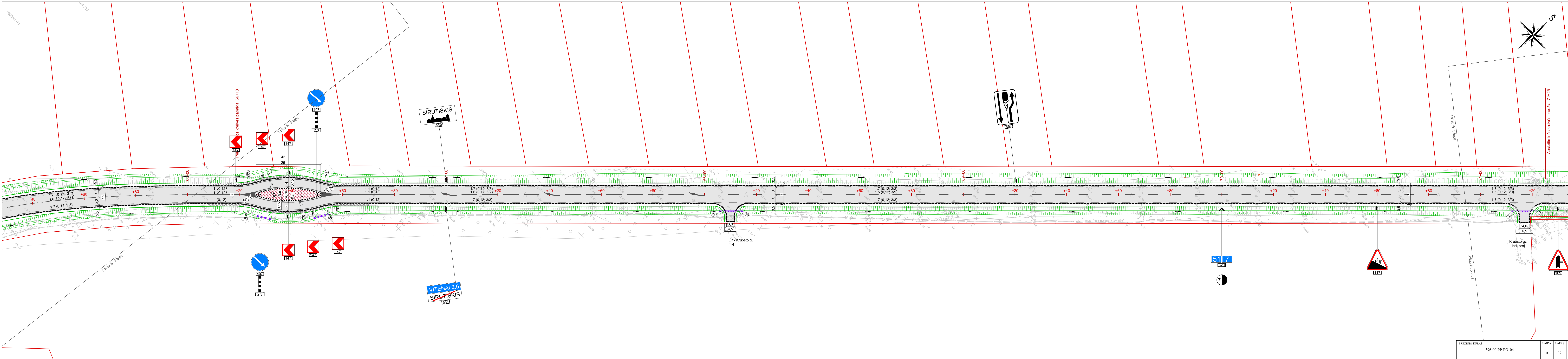
T. Ševčenkos g. 16a,
Vilnius LT-03111

PROJEKTAS

Valstybinės reikšmės krašto kelio Nr. 195
Kėdainiai-Krekenava-Panevėžys ruožo nuo 5,0 km iki 16,9 km
rekonstravimo techninis projektas

ATESTATO NR.	PAREIGOS	V. PAVARDĖ	PARAŠAS	DATA	DALIS		
20692	PDV	R. Valasevičius		2016-05	Projektiniai pasiūlymai		
27987	PDV	A. Indriliūnas		2016-05			
					BRĖŽINIO PAVADINIMAS	LAIDA	
					Situacijos schema	0	
ETAPAS	UŽSAKOVAS	Lietuvos automobilių kelių direkcija prie Susisiekimo ministerijos J. Basanavičiaus g. 36, Vilnius			BRĖŽINIO ŠIFRAS	LAPAS	LAPŲ
PP					396-00-PP-SS-01	28	50





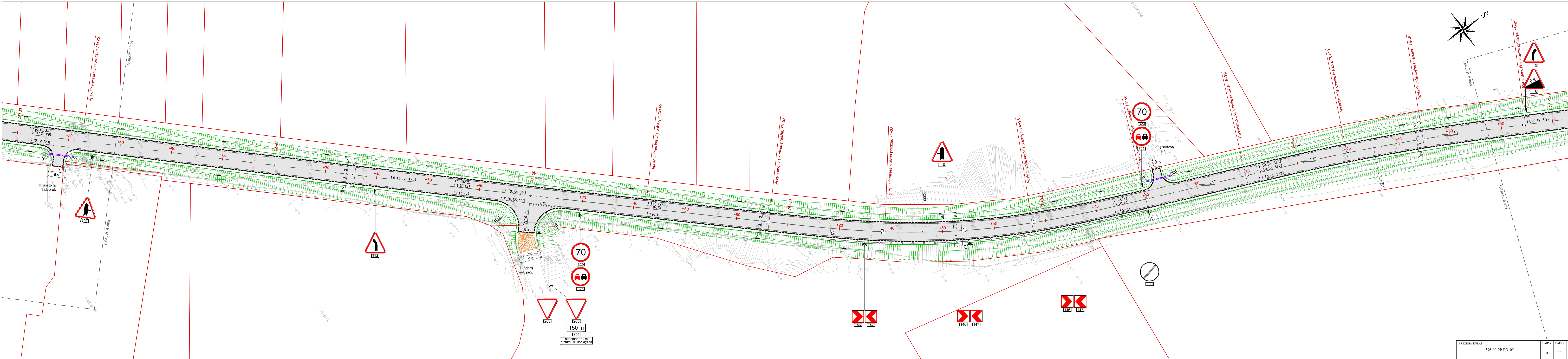
Apskritimines kreivės pradžia: 71+25

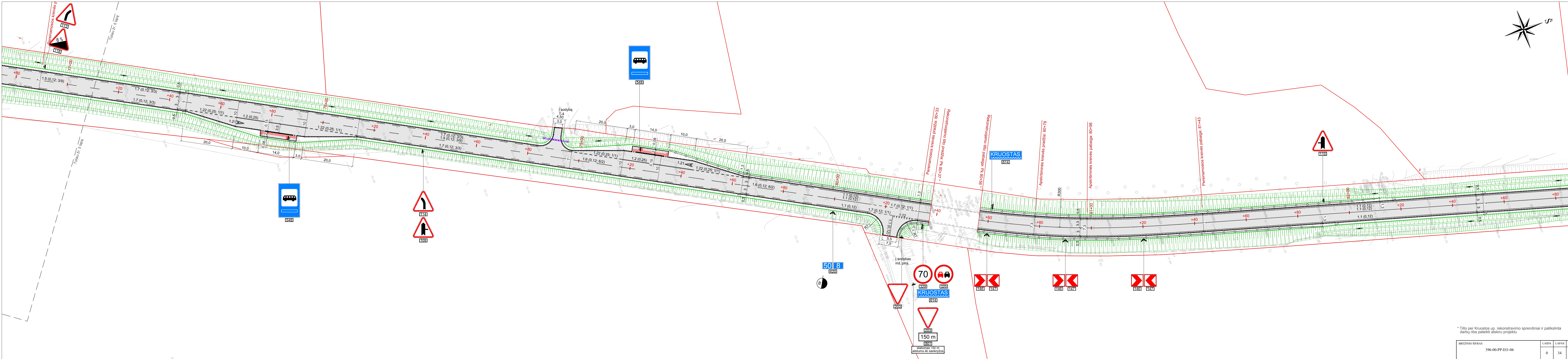
beton g. ir neilg.

Tolimų Nr. 5 laipsn.

Kruosto g. ind. proj.

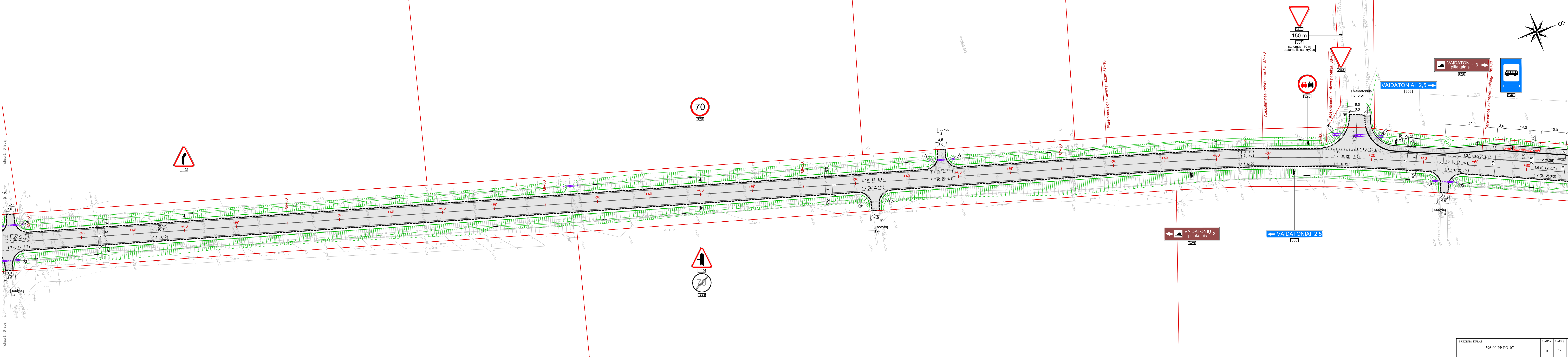
BRĖZINIO ŠIFRAS	LAIDA	LAPAS	LAPŲ
396-00-PP-EO-04	0	32	50

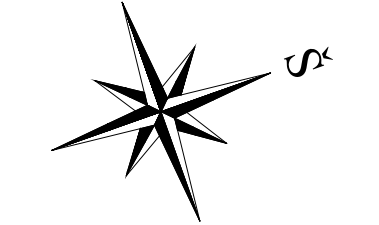
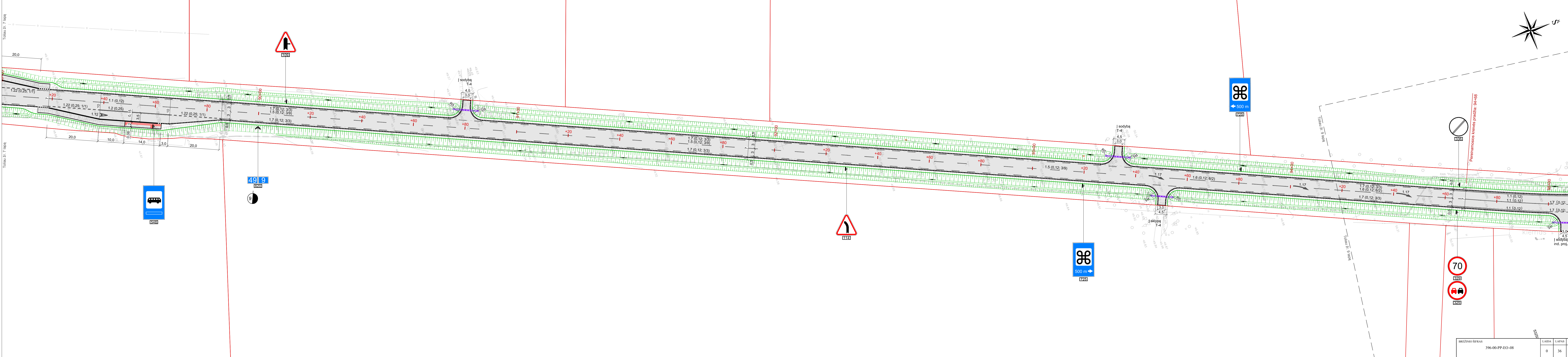




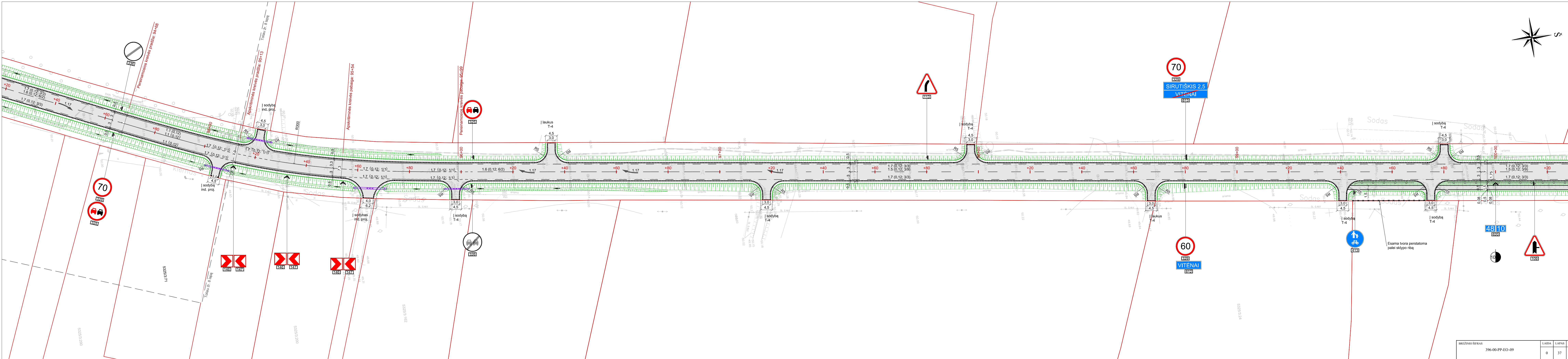
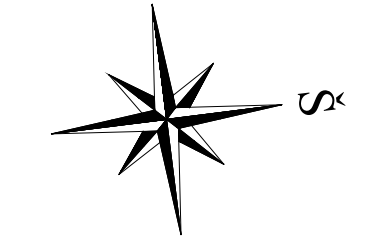
* Tiltas per Kruostas up. rekonstravimo sprendiniai ir patikslinta darbų riba pateikti atskiru projektu

BRĖŽINIO ŠIFRAS	LAIKA	LAPAS	LAPŲ
396-00-PP-EO-06	0	34	50

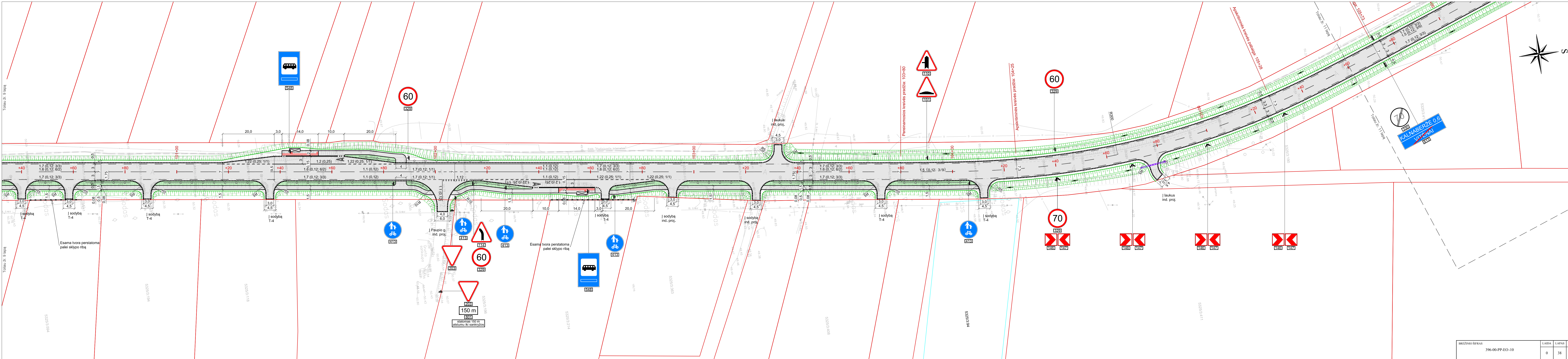


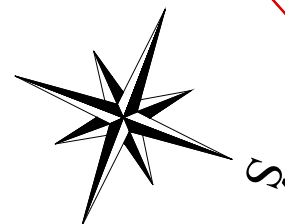
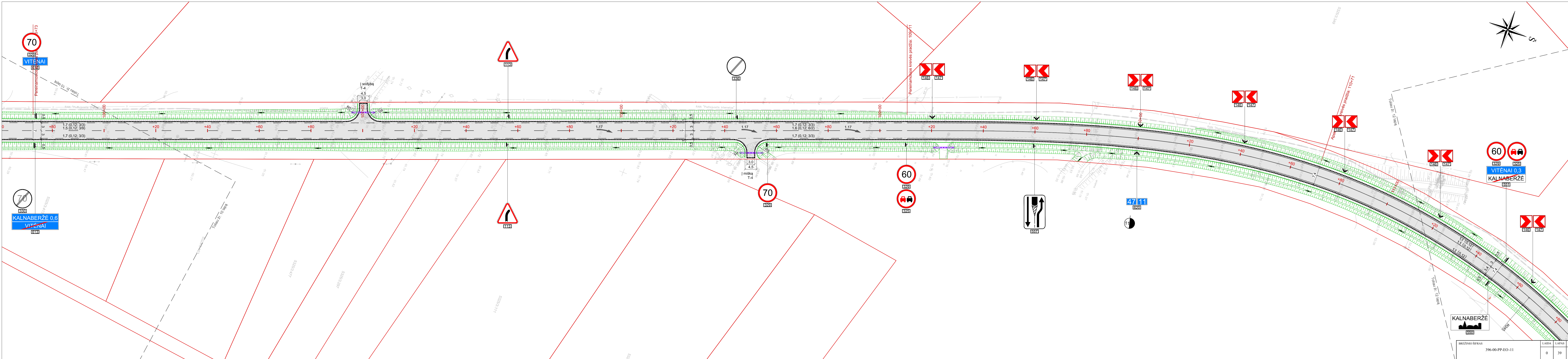


BRĖŽINIO ŠIRAS	LAIKA	LAPAS	LAPŲ
396-00-PP-EO-08	0	36	50



BRĖZINIO ŠIRAS	LAIKA	LAPAS	LAPU
396-00-PP-EO-09	0	37	50





70
VITĖNAI

70
KALNABERŽĖ 0,6
VITĖNAI

70

60

60

VITĖNAI 0,3
KALNABERŽĖ

KALNABERŽĖ

BRĖŽINIO ŠĖRAS	LAIMA	LAPAS	LAPŲ
396-00-PP-EO-11	0	39	50

