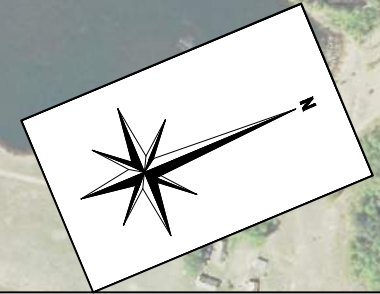
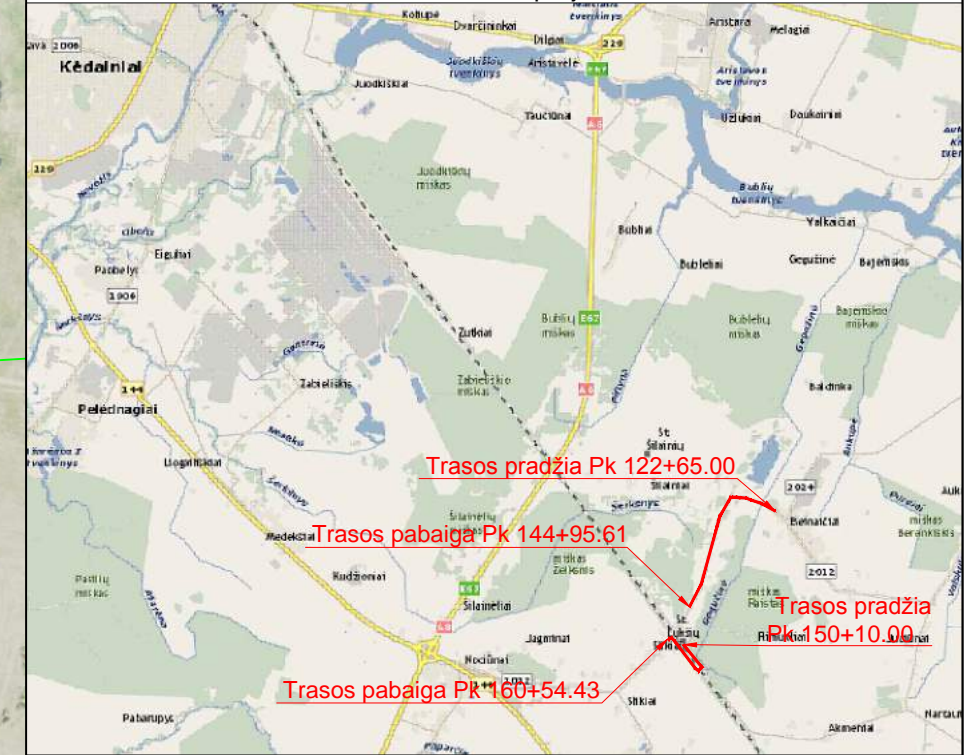


Valstybinės reikšmės rajoninio kelio Nr. 2012 Šėta- Beinačiai-
Nociūnai ruožai nuo 12,34 iki 14,60 km ir nuo 15,10 iki 16,10 km
rekonstravimo projektas



Sutartiniai žymėjimai

—	Rekonstruojamas ruožas
—	Kadastrinių sklypų ribos

Atestato Nr.		KELPROJEKTAS			Kompleksas	
13927					Valstybinės reikšmės rajoninių kelių (kelių Nr. 1913, 2009, 2012) Kauno regione rekonstravimas	
PV		A. Stonius			2016.02	
Objektas		Valstybinės reikšmės rajoninio kelio Nr. 2012 Šėta- Beinačiai- Nociūnai ruožai nuo 12,34 iki 14,60 km ir nuo 15,10 iki 16,10 km rekonstravimo projektas				
Trasos planas M 1:5000						Laida
						O
Etapas		LIETUVOS AUTOMOBILIŲ KELIŲ DIREKCIJA J.Basanavičiaus g. 36/2 LT-03109 Vilnius			Bėrimo žymuo:	
PP					7351/2012-00-PP-S.B-01	
						Lapas
						Lapų
						1
						1



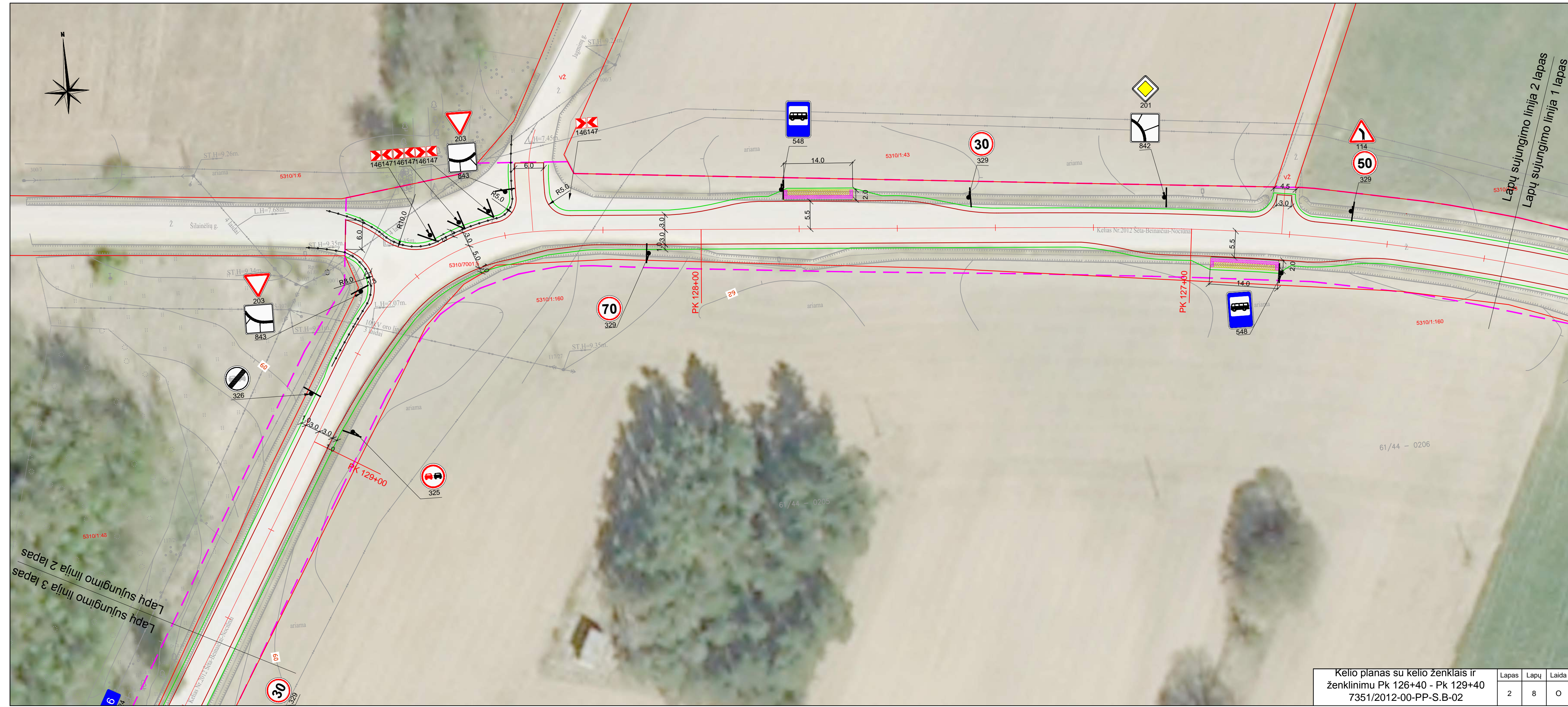
Lapų sujungimo linija 2 lapas
Lapų sujungimo linija 1 lapas

Sutartiniai žymėjimai

	Kelio dangos kraštas
	Kelkraštis
	Kelio bortas
	Vejos bortas
	Kelio juosta
	Sklypų ribos
	Apsauginis atitvaras
	Naikinama nuvažą

Atestato Nr.				
13927				
PV	A. Stonius		2016.02	
Etapas				
PP	LIETUVOS AUTOMOBILIŲ KELIŲ DIREKCIJA J.Basanavičiaus g. 36/2 LT-03109 Vilnius			

Kompleksas	Valstybinės reikšmės rajoninių kelių (kelių Nr. 1913, 2009, 1212) Kauno regione rekonstravimas		
Objektas	Valstybinės reikšmės rajoninio kelio Nr. 2012 Šėta-Beinačiai-Nociūnai ruožai nuo 12,34 iki 14,60 km ir nuo 15,10 iki 16,10 km rekonstravimo projektas		
Kelio planas su kelio ženklais ir ženkliniu Pk 122+65 - Pk 126+40 M 1:500			
Brėžinio žymuo: 7351/2012-00-PP-S.B-02			
Laida	O	Lapas	Lapų
		1	8



Lapu sujungimo linija 3 lapas
Lapu sujungimo linija 2 lapas

Lapu sujungimo linija 2 lapas
Lapu sujungimo linija 1 lapas

Kelio planas su kelio ženklais ir ženkliniu Pk 126+40 - Pk 129+40 7351/2012-00-PP-S.B-02		
Lapas	Lapu	Laida
2	8	0

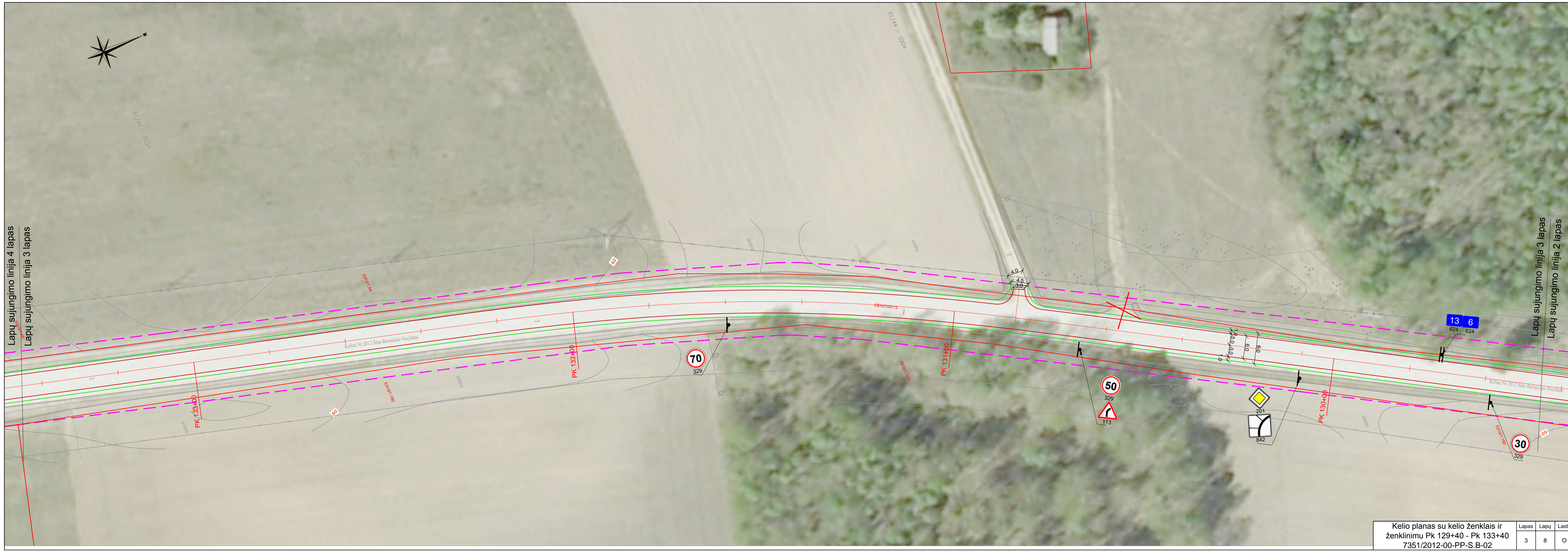


Lapu sujungimo linija 4 lapas

Lapu sujungimo linija 3 lapas

Lapu sujungimo linija 3 lapas

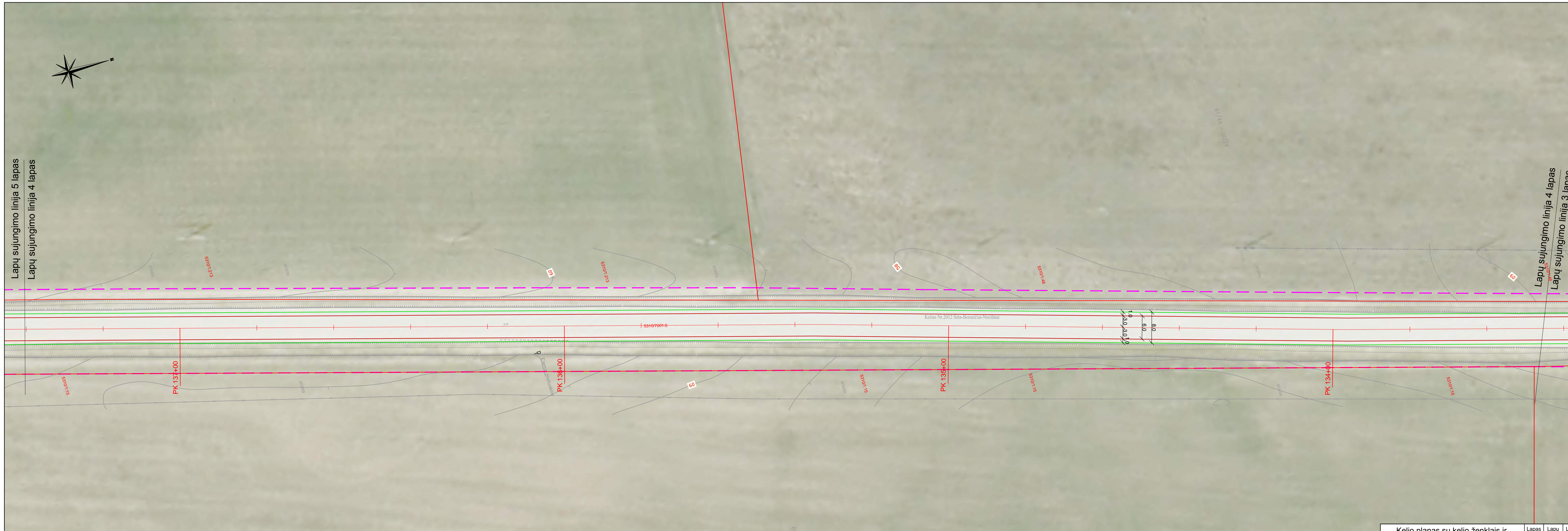
Lapu sujungimo linija 2 lapas



Kelio planas su kelio ženklais ir ženkliniu Pk 129+40 - Pk 133+40 7351/2012-00-PP-S.B-02	Lapas	Lapų	Laida
	3	8	0



Lapų sujungimo linija 5 lapas
Lapų sujungimo linija 4 lapas



Lapų sujungimo linija 4 lapas
Lapų sujungimo linija 3 lapas

Kelio planas su kelio ženklais ir ženkliniu Pk 133+40 - Pk 137+40 7351/2012-00-PP-S.B-02	Lapas	Lapų	Laida
	4	8	0

Lapu sujungimo linija 6 lapas

Lapu sujungimo linija 5 lapas

Lapu sujungimo linija 5 lapas

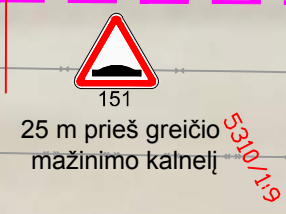
Lapu sujungimo linija 4 lapas



Kelio planas su kelio ženklais ir ženklinimu Pk 137+40 - Pk 141+40 7351/2012-00-PP-S.B-02	Lapas	Lapų	Laida
	5	8	0



Trasos pabaiga Pk 144+96.03
 X=6120998.68
 Y=505487.87



25 m prieš greičio
 mažinimo karnelį

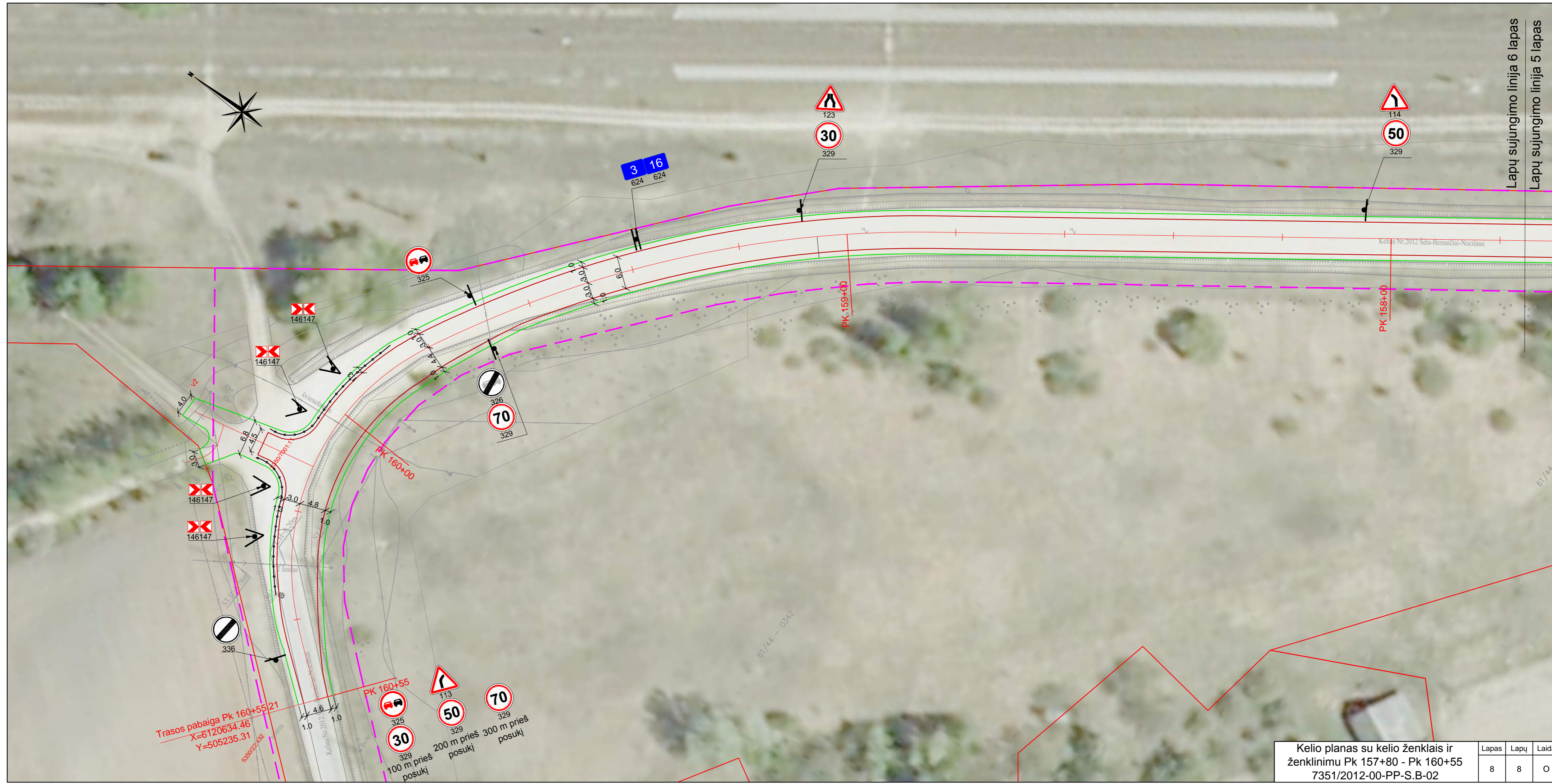
Lapų sujungimo linija 6 lapas
 Lapų sujungimo linija 5 lapas

Kelio planas su kelio ženklais ir ženkliniu Pk 141+40 - Pk 144+96 7351/2012-00-PP-S.B-02		
Lapas	Lapų	Laida
6	8	0



Pervaža rekonstruojama atskiru projektu
 "Antrojo geležinkelio kelio statyba ruože
 Žeimiai- Lukšiai"

Kelio planas su kelio ženklais ir ženkliniu PK 150+10 - Pk 157+80 7351/2012-00-PP-S.B-02			
Lapas	Lapų	Laida	
7	8	0	



Lapu sujungimo linija 6 lapas
 Lapų sujungimo linija 5 lapas

Trasos pabaiga Pk 160+55.21
 X=6120634.46
 Y=505235.31

PK 160+55
 329 100 m prieš posukį
 325 200 m prieš posukį
 113 50 329
 70 329
 200 m prieš 300 m prieš posukį

Kelio planas su kelio ženklais ir ženkliniu Pk 157+80 - Pk 160+55 7351/2012-00-PP-S.B-02		
Lapas	Lapų	Laida
8	8	0