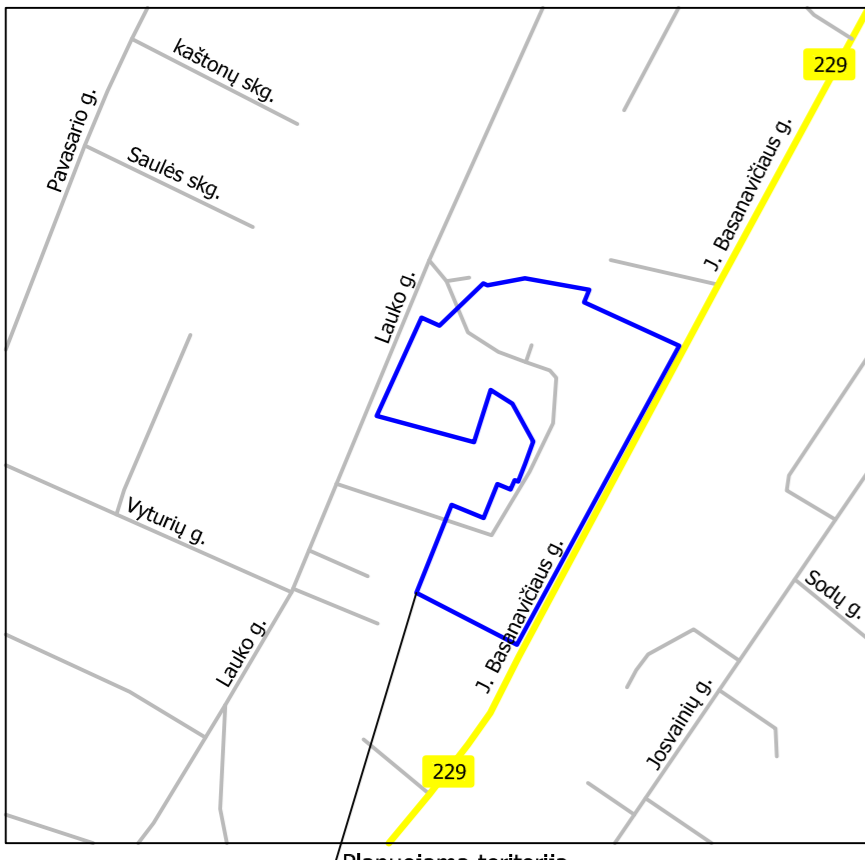


Objekto išsidėstymo schema



Ištrauka iš Kėdainių miesto bendrojo plano



Sklypo kampų posūkių koordinacinė lentelė

Taško Nr.	X	Y
1	6127678.71	498053.52
2	6127691.52	498006.32
3	6127739.44	498028.19
4	6127738.21	498030.90
5	6127735.34	498037.24
6	6127718.44	498049.42
7	6127711.06	498046.44
8	6127708.55	498052.66
9	6127706.83	498062.65
10	6127701.01	498072.42
11	6127697.89	498076.78
12	6127686.22	498082.24
13	6127676.74	498088.41
14	6127685.51	498093.64
15	6127693.29	498095.97
16	6127700.29	498095.18
17	6127703.75	498093.22
18	6127707.40	498089.44
19	6127710.36	498084.33
20	6127715.60	498062.63
21	6127722.94	498051.78
22	6127732.40	498046.03
23	6127740.39	498042.38
24	6127716.06	498055.69
25	6127704.54	498087.25
26	6127694.85	498082.05
27	6127690.60	498090.00
28	6127744.34	498046.41
29	6127757.81	498060.16
30	6127757.04	498061.75
31	6127749.44	498065.30
32	6127749.13	498083.50
33	6127734.25	498083.24
34	6127716.47	498082.93
35	6127720.48	498066.38
36	6127725.18	498058.42
37	6127727.21	498055.68
38	6127732.83	498051.78
39	6127734.25	498114.36
40	6127701.14	498114.40
41	6127706.67	498100.42
42	6127708.90	498096.09
43	6127711.60	498093.50
44	6127713.66	498090.72
45	6127715.66	498086.27
46	6127759.26	498071.73
47	6127760.64	498073.99
48	6127760.81	498081.40
49	6127755.17	498113.05
50	6127749.07	498110.54
51	6127728.24	498156.30
52	6127707.49	498142.81
53	6127693.70	498135.25
54	6127574.81	498071.44
55	6127578.38	498064.66
56	6127605.94	498079.33
57	6127634.29	498094.42
58	6127664.57	498110.54
59	6127694.25	498126.34
60	6127693.91	498101.78
61	6127688.91	498101.17
62	6127684.21	498100.15
63	6127672.79	498095.15
64	6127642.83	498080.69
65	6127641.87	498080.19
66	6127615.45	498066.22
67	6127613.46	498065.19
68	6127585.66	498050.82
69	6127586.57	498049.09
70	6127588.88	498046.22
71	6127617.70	498061.26
72	6127625.57	498063.11
73	6127626.91	498058.30
74	6127651.59	498068.36
75	6127648.79	498075.31
76	6127627.64	498065.70

KĖDAINIŲ MIESTŲ RAMYBĖS SKVERO DAUGIABUČIŲ GYVENAMŲJŲ NAMŲ KVARTALO DETALUSIS PLANAS

Detaliojo plano organizatorius:

Kėdainių rajono savivaldybės administracijos direktoriaus, J. Basanavičiaus g. 36, LT-57288 Kėdainiai.

Detaliojo plano rengėjas:

UAB "Dujų sfera", Draugystės g. 19, LT-51230 Kaunas

Planuojamos teritorijos plotas:

aple ~1,97 ha.

Detaliojo plano rengimo pagrindas:

Kėdainių rajono savivaldybės administracijos direktoriaus 2014-11-12 d. įsakymas Nr. AD-1-1285 "Dėl septynių Kėdainių miesto daugiabučių gyvenamųjų namų kvartalų detalųjų planų rengimo".

Planavimo uždaviniai:

Numatyti optimalią urbanistinę struktūrą, suformuojant sklypus prie esamų daugiabučių gyvenamųjų pastatų ir suplanuojant sklypus susisiekimo ir inžinerinių tinklų koridoriais, želdynų ir (ar) bendro naudojimo teritorijas. Nustatyti jų naudojimo tipą ir kitus teritorijos naudojimo reikalavimus, specialiąsias žemės naudojimo sąlygas.

Papildomi planavimo uždaviniai: numatyti pėsčiųjų ir dviračių ryšių sistemą, susisiekimo komunikacijas bei automobilių parkavimo aikštelę išplėtimui galimybei ir joms funkcionuoti reikalingų servitūtų poreikį.

PASTABOS:

Detaliojo plano sprendimais suformuoti 11 žemės sklypų. Sklypų Nr. 1, Nr. 2, Nr. 4, Nr. 6, Nr. 7, Nr. 8, Nr. 9 teritorijos naudojimo tipas - gyvenamoji teritorija (GG), sklypui Nr. 10 - techninės infrastruktūros koridorius (TK) ir Nr. 3, Nr. 5, Nr. 11 - bendro naudojimo erdvių, želdynų teritorija (BZ).

Planuojamų žemės sklypų žemės naudojimo paskirtis - kitos paskirties žemė. Naudojimo būdai - Daugiabučių gyvenamųjų pastatų ir bendrabučių teritorijos (G2); Susisiekimo ir inžinerinių tinklų koridorių teritorijos (I2); Atskirųjų želdynų teritorijos (E).

Sklypai suformuoti atsižvelgus į greta esančių įregistruotų žemės sklypų ribas, nepažeidžiant jų sklypų naudotojų ar nuomotųjų interesų, gatvių koridorių, gatvių raudonosias linijas; esamų pastatų bei inžinerinių objektų išsidėstymą bei patvirtintų aktualių teritorijų planavimo dokumentų sprendimus.

Privatizavimui prie planuojamų žemės sklypų numatomi iš esamos Lauko gatvės ir Ramybės skersgatvio.

Atsižvelgiant į normatyvinius atstumus iki esamų daugiabučių gyvenamųjų pastatų, sklypus neįmanoma numatyti reikiamo automobilių stovėjimo vietų skaičiaus, todėl siūloma automobilius parkuoti aplinkinėse kvartalo teritorijose ir gatvių koridoriuose sklype Nr. 1 numatomos 3 automobilių parkavimo vietos išlaikant normatyvinius atstumus iki gyvenamųjų namų.

Atsižvelgus į normatyvinius atstumus atskirųjų želdynų sklype Nr. 5 numatoma vieta vaikų žaidimų aikštelėi įrengti (plotas 64 m²). Vaikų žaidimo aikštelės turi būti įrengtos ne arčiau kaip 10 m nuo buitinį atliekų ir antrinių žaliavų surinkimo konteinerių aikštelių (automobilių stovėjimo aikštelių) ir gatvių.

Vadovaujantis LR Aplinkos ministro 2004 m. liepos 27 d. įsakymu Nr. D1-419 „STR 2.02.01.2004 „Gyvenamieji pastatai“ sklypuose, takai turi būti suprojektuoti taip, kad žmonės su negalia galėtų laisvai judėti nu gatvės (kelio) iki pastato, nuo pastato į jo priekabą, želdynų, poilsio aikštelę, automobilių saugyklos ar garažo. Pėsčiųjų takai, poilsio zonos ir automobilių stovėjimo aikštelės, turinčios LR Aplinkos ministro 2001 m. birželio 14 d. reglamento Nr. 317 „STR 0.03.01.2001 „Statiniai ir teritorijos. Reikalavimai žmonių su negalia reikėms“ reikalavimus (sprendžiama techniniu projektu).

Suplanuoti sklypai neapvertiami tvoromis, kadangi numatomi bendri pėsčiųjų takeliai, vaikų žaidimo aikštelė, bendri pravažavimai. Detalijų planą skaityti su aiškinamoju raštu, dok. Nr. 2015/02-04/MDP/07/02, kuris yra neatsiejama detaliojo plano dalis.

5333/0028:315
Kėdainių r. sav. Kėdainių m. Ramybės skv. 1A
Pagrindinė naudojimo paskirtis: kita
Naudojimo būdas: susisiekimo ir inžinerinių komunikacijų aptarnavimo objektų teritorijos
Nuosavybė: Antanas Sapagitis

5333/0028:221
Kėdainių r. sav. Kėdainių m. Ramybės skv. 3
Pagrindinė naudojimo paskirtis: kita
Naudojimo būdas: komercinės paskirties objektų teritorijos
Nuosavybė: Lietuvos Respublika
Valstybinė žemės tarnyba prie Nacionalinės žemės tarnybos prie Žemės ūkio ministerijos

5333/0028:368
Kėdainių r. sav. Kėdainių m. J. Basanavičiaus g. 46A
Pagrindinė naudojimo paskirtis: kita
Naudojimo būdas: visuomeninės paskirties teritorijos
Nuosavybė: Lietuvos Respublika
Valstybinė žemės tarnyba prie Nacionalinės žemės tarnybos prie Žemės ūkio ministerijos

5333/0028:393
Kėdainių r. sav. Kėdainių m. J. Basanavičiaus g. 48
Pagrindinė naudojimo paskirtis: kita
Naudojimo būdas: gyvenamosios teritorijos
Naudojimo pobūdis: mažaaukščių gyvenamųjų namų statybos
Nuosavybė: Natalija Meidienė

5333/0028:217
Kėdainių r. sav. Kėdainių m. J. Basanavičiaus g. 50
Pagrindinė naudojimo paskirtis: kita
Naudojimo būdas: gyvenamosios teritorijos
Naudojimo pobūdis: mažaaukščių gyvenamųjų namų statybos
Nuosavybė: Rimas Jackevičius

5333/0028:37
Kėdainių r. sav. Kėdainių m. Lauko g. 15
Pagrindinė naudojimo paskirtis: kita
Naudojimo būdas: gyvenamosios teritorijos
Naudojimo pobūdis: mažaaukščių gyvenamųjų namų statybos
Nuosavybė: Regimantas Baltraitis

5333/0028:66
Kėdainių r. sav. Kėdainių m. Lauko g. 17
Pagrindinė naudojimo paskirtis: kita
Naudojimo būdas: gyvenamosios teritorijos
Naudojimo pobūdis: mažaaukščių gyvenamųjų namų statybos
Nuosavybė: Artūras Rabačiūskis

5333/0028:157
Kėdainių r. sav. Kėdainių m. J. Basanavičiaus g. 60/V
Pagrindinė naudojimo paskirtis: kita
Naudojimo būdas: gyvenamosios teritorijos
Naudojimo pobūdis: mažaaukščių gyvenamųjų namų statybos
Nuosavybė: Edmondas Kalina, Romualdas Urbonas

SUTARTINIAI ŽENKLAI

	Planuojamos teritorijos riba
	Projektuojamų sklypų ribos
	Gatvės raudonosios linijos
	Statybos riba
	Registruoti sklypai, matuoti atlikus tikslus kadastrinius matavimus LKS-94 koordinacinėje sistemoje
	Neregistruoti žemės sklypai
	Įregistruotos gatvės ašinė linija
	Esamos gatvės/pravažavimai
	Elektros transformatorinės 10 m apsaugos zona
	Esama kultūros paveldo objekto Kėdainių Senojo miesto vietos (unik. obj. kodas: 5148) teritorijos riba
	Esama kultūros paveldo objekto Kėdainių senamiesčio (unik. obj. kodas: 16074) teritorijos riba
	Esama kultūros paveldo objekto Kėdainių senamiesčio (unik. obj. kodas: 16074) vizualinio apsaugos zonos pozonio riba
	Daugiabučių gyvenamųjų pastatų ir bendrabučių teritorijos
	Atskirųjų želdynų teritorijos
	Susisiekimo ir inžinerinių tinklų koridorių teritorijos
	Esamų statinių zona
	Esamas įregistruotas sklypas, naudojimo būdas: gyvenamosios teritorijos
	Esamas įregistruotas sklypas, naudojimo būdas: susisiekimo ir inžinerinių komunikacijų aptarnavimo objektų teritorijos / susisiekimo ir inžinerinių tinklų koridorių teritorijos
	Esamas įregistruotas sklypas, naudojimo būdas: komercinės paskirties objektų teritorijos
	Esamas įregistruotas sklypas, naudojimo būdas: visuomeninės paskirties teritorijos
	Ryšių linijų apsaugos zona
	Elektros linijų apsaugos zona
	Dujotiekių apsaugos zonos
	Šilumos ir karšto vandens tiekimo tinklų apsaugos zona
	Vandentiekio, lietaus ir fėkalinės kanalizacijos tinklų apsaugos zona
	Esami ir naujai planuojami keliai
	Planuojamos vaikų žaidimų aikštelės
	Pėsčiųjų takai
	Stilimos automobilių stovėjimo vietos
	Sklypo kampo koordinatė
	Esamos buitinė atliekų konteinerių aikštelės
	Planuojamos buitinė atliekų konteinerių aikštelės
	Transporto judėjimo kryptis, įvažiuojamas - išvažiuojamas

PASTABOS:

- Vadovaujantis Kėdainių miesto bendrojo planu patvirtintu Kėdainių rajono savivaldybės tarybos 2010 m. rugsėjo 24 d. sprendimu Nr. TS-274 planuojama teritorija patenka į daugiaaukštės gyvenamosios statybos ir mažaaukštės gyvenamosios statybos teritorijas.
- Šis brėžinį skaityti kartu su aiškinamoju raštu, dokumento Nr. 2015/04-04/MDP/04/02, kuris yra neatsiejama detaliojo plano dalimi.

1 2	n
3 1 4	m
a b 1	m - sklypo numeris
	m - sklypo plotas, m ²
T - Konkretus teritorijos naudojimo tipas:	
GG	- Gyvenamoji teritorija
TK	- Techninės infrastruktūros koridoriai
BZ	- Bendro naudojimo erdvių, želdynų teritorija
1	- Galimi žemės naudojimo būdai:
K	- Daugiabučių gyvenamųjų pastatų ir bendrabučių teritorijos
K	- Komercinės paskirties objektų teritorijos
E	- Atskirųjų želdynų teritorijos
I2	- Susisiekimo ir inžinerinių tinklų koridorių teritorijos
2	- Leistas pastatų aukštis (metrais)
3	- Leistas žemės sklypo užstatymo tankis, %
4	- Leistas žemės sklypo užstatymo intensyvumas
a	- Inžinerijos žaidimų aikštelės
b	- Buitinių atliekų konteinerių aikštelės
b1	- Buitinių atliekų konteinerių aikštelės sklypo ribose
b2	- Buitinių atliekų konteinerių aikštelės už sklypo ribų

Pavadinimas		Organizatorius: Kėdainių rajono savivaldybės administracijos direktorius	
Topografinė nuotrauka		Vardas Pavardė	Atestato Nr.
Adresas		Marius Vainius	27859
Ramybės skvero kvartalas, Kėdainiai		Parašas	Data
			2015-06-05
			2015/04-04/MDP/07/02
			Mastelis 1:500
			Lapas 1
			Lapų 1
			Laida 0

7.2. PAGRINDINIS BRĖŽINYS. TERITORIJŲ TVARKYMO IR NAUDOJIMO REŽIMAI.

OBJEKTAS: Kėdainių miesto Ramybės skvero daugiabučių gyvenamųjų namų kvartalo detalusis planas
UAB "Dujų sfera", Draugystės g. 19, LT-51230, Kaunas