

Sutartiniai žymėjimai :

Susisiekimo infrastruktūra:

- Esamas vietinės reikšmės kelių tinklas:**
- Magistraliniai keliai
 - Rajoniniai keliai
 - Krašto keliai
 - Vietinės reikšmės viešieji rajoniniai keliai
 - Vietinės reikšmės vidaus keliai
 - Gatvės
- Sprendiniuose numatomas vietinės reikšmės vidaus kelių tinklo gerinimas:**
- Pirmo prioriteto tvarkymui vietinės reikšmės vidaus keliai
 - Papildomo vietinės reikšmės kelių tinklo planuojamoji zona (gyvendinimas rengiant žemėtvarkos projektus)

Saugomos teritorijos ir objektai:

- Poveikiui jautrios nacionalinės svarbos saugomos teritorijos:**
- Krekenavos regioninis parkas
 - Atodangos
 - Draustiniai
 - Biosferos Poligonai
 - Gamtos paveldo objektai
- Europos Bendrijos svarbos saugomų teritorijų tinklas NATURA 2000:**
- Buveinių apsaugai svarbios teritorijos
 - Paukščių apsaugai svarbios teritorijos
- Kultūros paveldas:**
- Kultūros paveldo teritorijų ribos su apsaugos zonomis
 - Kultūros paveldo objektai

Kitos teritorijos ir objektai:

- ▲ Elektros transformatorinės
- Eksploatuojamos vandenvietės
- Numatomos hidro elektrinės
- Butinių atliekų sąvartynai
- Centralizuotos vandentiekis
- Centralizuotos buitinės nuotėkos
- Nuotekų valymo įrenginiai
- Centralizuotos lietaus nuotėkos
- Centralizuotos šilumos tiekimas
- Kedainių rajono riba
- Kedainių miesto riba
- Kedainių rajono seniūnijų ribos
- Gyvenamųjų vietovių ribos
- Vandens telkiniai
- Miškai
- Užstatytos teritorijos
- Sąvartyno SAZ
- 110 KW galios aukštos įtampos elektros tinklo linija
- 330 KW galios aukštos įtampos elektros tinklo linija
- Magistralinis dujotiekis

BUDERINTA:

Arslav. Nr.	VGTU	VITINĖS REIKŠMĖS VIDAUS KELIŲ SPECIALUSIS PLANAS
A.2481 PV	Teritorijų Planavimo Mokslo Institutas	SPRENDINIAI
SP	KĖDAINIŲ RAJONO SAVIVALDYBĖS ADMINISTRACIJA	M 1:50 000
		1 2

Sutartiniai žymėjimai :

Susisiekimo infrastruktūra:

Esamas vietinės reikšmės kelių tinklas:

- Magistraliniai keliai
- Rajoniniai keliai
- Krašto keliai
- Vietinės reikšmės viešieji rajoniniai keliai
- Vietinės reikšmės vidaus keliai
- Gatvės

Sprendiniuose numatomas vietinės reikšmės vidaus kelių tinklo gerinimas:

- Pirmo prioriteto tvarkymui vietinės reikšmės vidaus keliai
- Papildomo vietinės reikšmės vidaus kelių tinklo planuojamoji zona (įgyvendinamas rengiant žemėlapis projektus)

Saugomos teritorijos ir objektai:

Poveikiui jautrios nacionalinės svarbos saugomos teritorijos:

- Krekenavos regioninis parkas
- Atodangos
- Draustiniai
- Biosferos Poligonai
- Gamtos paveldo objektai

Europos Bendrijos svarbos saugomų teritorijų tinklas NATURA 2000:

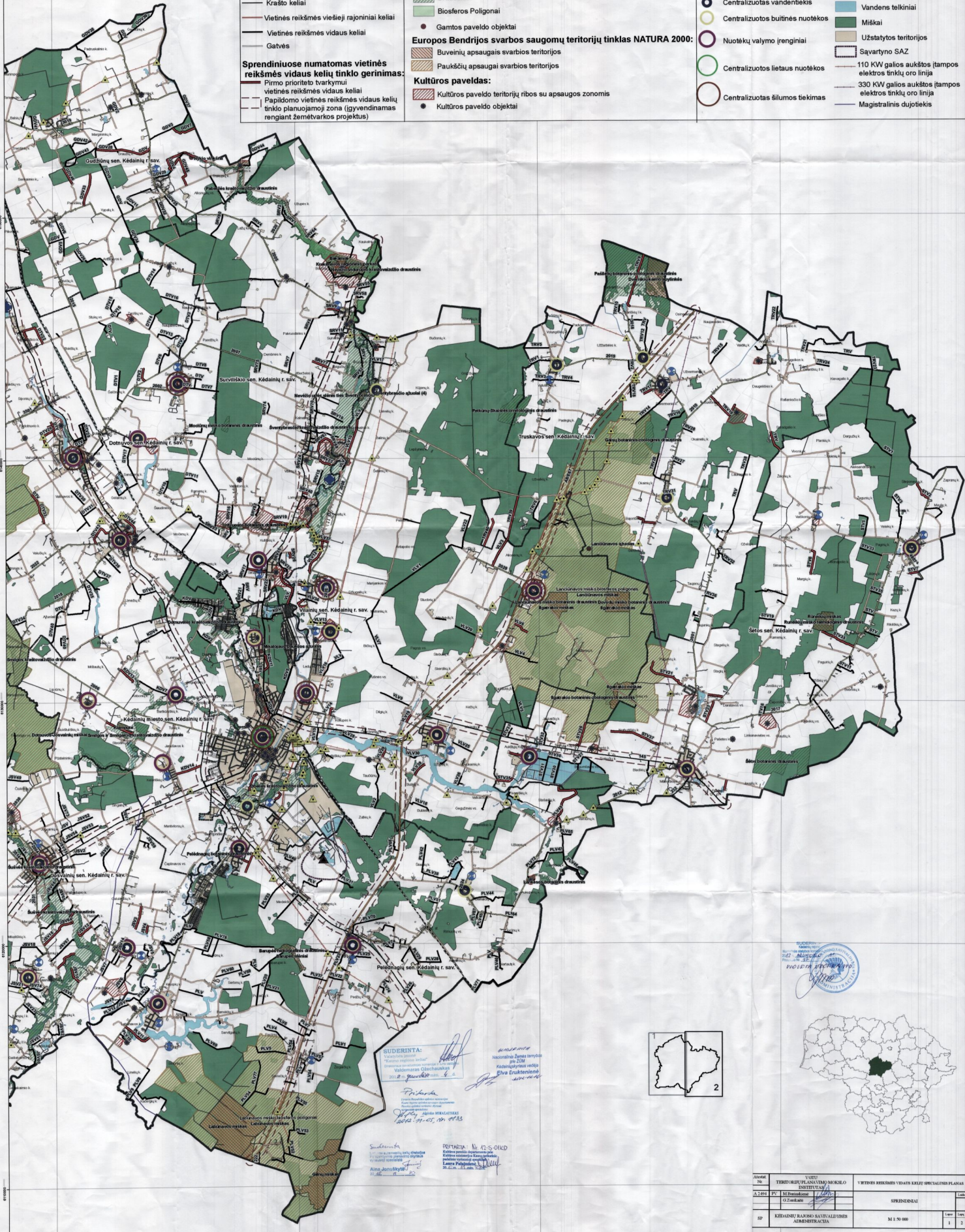
- Buvusių apsaugais svarbios teritorijos
- Paskėlių apsaugai svarbios teritorijos

Kultūros paveldas:

- Kultūros paveldo teritorijų ribos su apsaugos zonomis
- Kultūros paveldo objektai

Kitos teritorijos ir objektai:

- ▲ Elektros transformatorinės
- Eksploatuojamos vandenvietės
- ▲ Numatomos hidro elektrinės
- ▲ Buitinių atliekų sąvartynai
- Centralizuotas vandentiekis
- Centralizuotos buitinės nuotekos
- Nuotėkų valymo įrenginiai
- Centralizuotos lietaus nuotekos
- Centralizuotas šilumos tiekimas
- Kėdainių rajono riba
- Kėdainių miesto riba
- Kėdainių rajono seniūnijų ribos
- Gyvenamųjų vietovių ribos
- Vandens telkiniai
- Miškai
- Užstatytos teritorijos
- Sąvartyno SAZ
- 110 KW galios aukštes (štampos elektros tinklų oro linija
- 330 KW galios aukštes (štampos elektros tinklų oro linija
- Magistralinis dujotiekis



SUDERINTA
 (Signature)
 (Date: 2014.05.14)



Arklės Nr.	VGTU TERITORIJŲ PLANAVIMO MOKSLO INSTITUTAS	VYKINIS BENDROSIŲ VIDAUS KELIŲ SPECIALUSIS PLANAS	SPR
5.2.014	TPMI	SPRENDINIAI	100
SP	KĖDAINIŲ RAJONO SAVIVALDYBĖS ADMINISTRACIJA	M 1:50 000	1 2