

# SAVIVALDYBĖS ŠĖTOS BOTANINIO DRAUSTINIO RIBŲ PLANAS

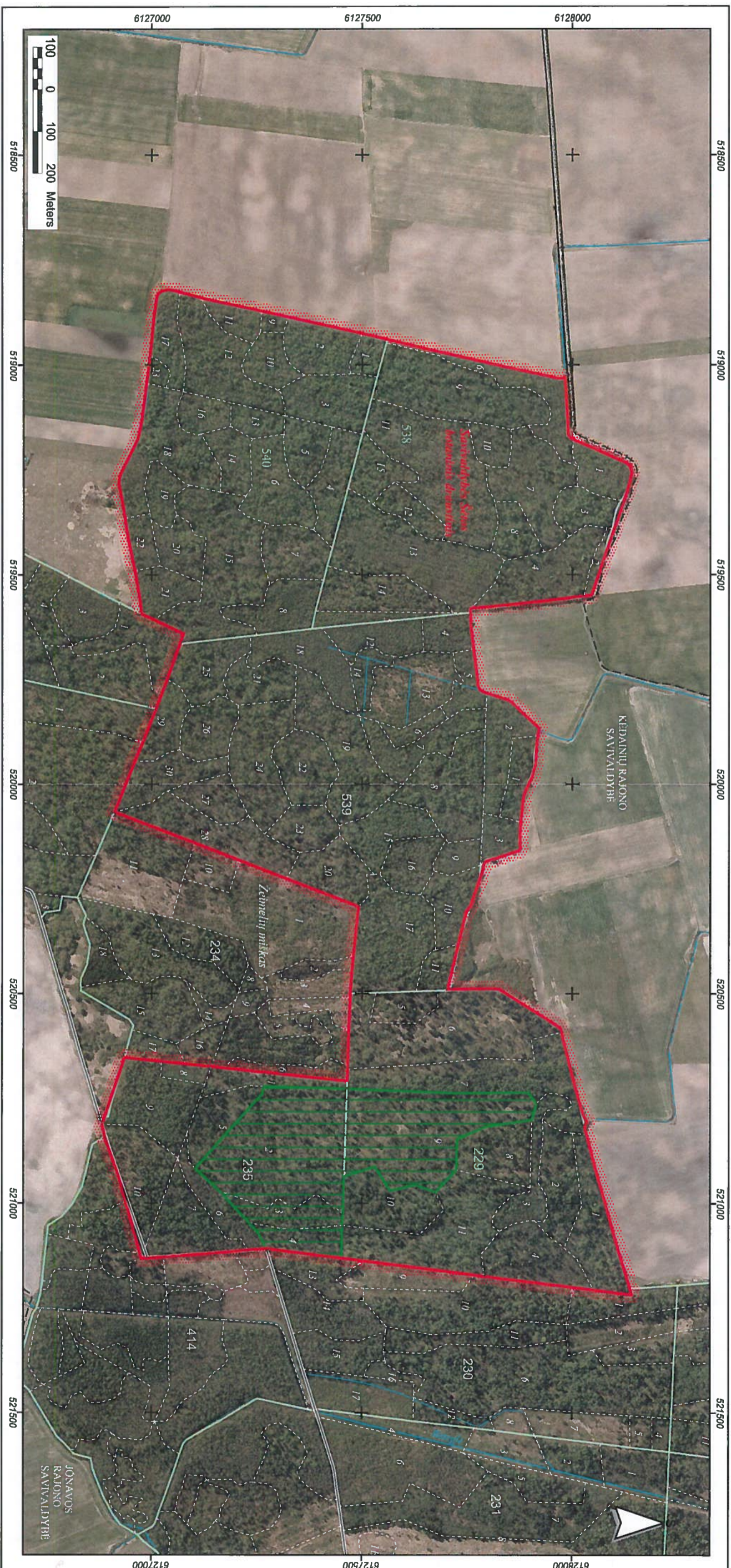
Tikslas: išsaugoti būdingą Vidurio Lietuvai seną ažuolyną, jo augavietę ir Žeimelių miško ažuolo genetinį medyną

Kėdainių rajono savivaldybė, Šėtos seniūnija

Kėdainių urėdija, Lančiūnavos girininkija

Draustinio plotas - 185,8 ha

Genetinio medyno plotas - 17,3 ha



## SUTARTINIAI ŽENKLAI

- Savivaldybės riba
- Savivaldybės draustinio riba
- Genetinio medyno teritorija
- Miško kvartalo riba ir jo numeris
- Miško sklypo riba ir jo numeris
- Upelis, kanalas
- Vietinės reikšmės kelias
- Lauko, miško kelias

Koordinatų sistema: Lietuvos koordinatų sistema LKS-94

Kartografinis pagrindas: Lietuvos Respublikos teritorijos M 1:10 000 skaitmeninis rasrinis ortografinis žemėlapis ORT10L.T, 2010.

Duomenų šaltinis:

- Lietuvos Respublikos teritorijos M 1:10 000 georeferencinio pagrindo duomenų bazė GDB10L.T, 2012.
- Nacionalinė žemės tarnyba prie Žemės ūkio ministerijos.
- Lietuvos Respublikos miškų valstybės kadastro duomenys.
- Lietuvos Respublikos miškų valstybės kadastro duomenys.
- Lietuvos Respublikos saugomų teritorijų valstybės kadastro.
- Valstybinė saugomų teritorijų tarnyba, 2012

Pirmo rangio: VALSTYBĖS ĮMONĖ VALSTYBĖS ŽEMĖS FONDAS			
KRAŠTOVARKOS IR TERITORIJŲ PLANAVIMO SKYRIUS, 2011			
Konsultuojama pr. 23 A korpuse, 08105 Vilnius, tel. (8 5) 281 88 56, faksas (8 5) 282 18 72			
Kartografinis Nr.	Parupis	Parupis	Parupis
25 - 2	Škydais vėdininkė	Rita Paklauskaitė	Parupis
	Grupės vadovė	Audra Klivienė	
	Įrašė	Lina Leluvaitienė	