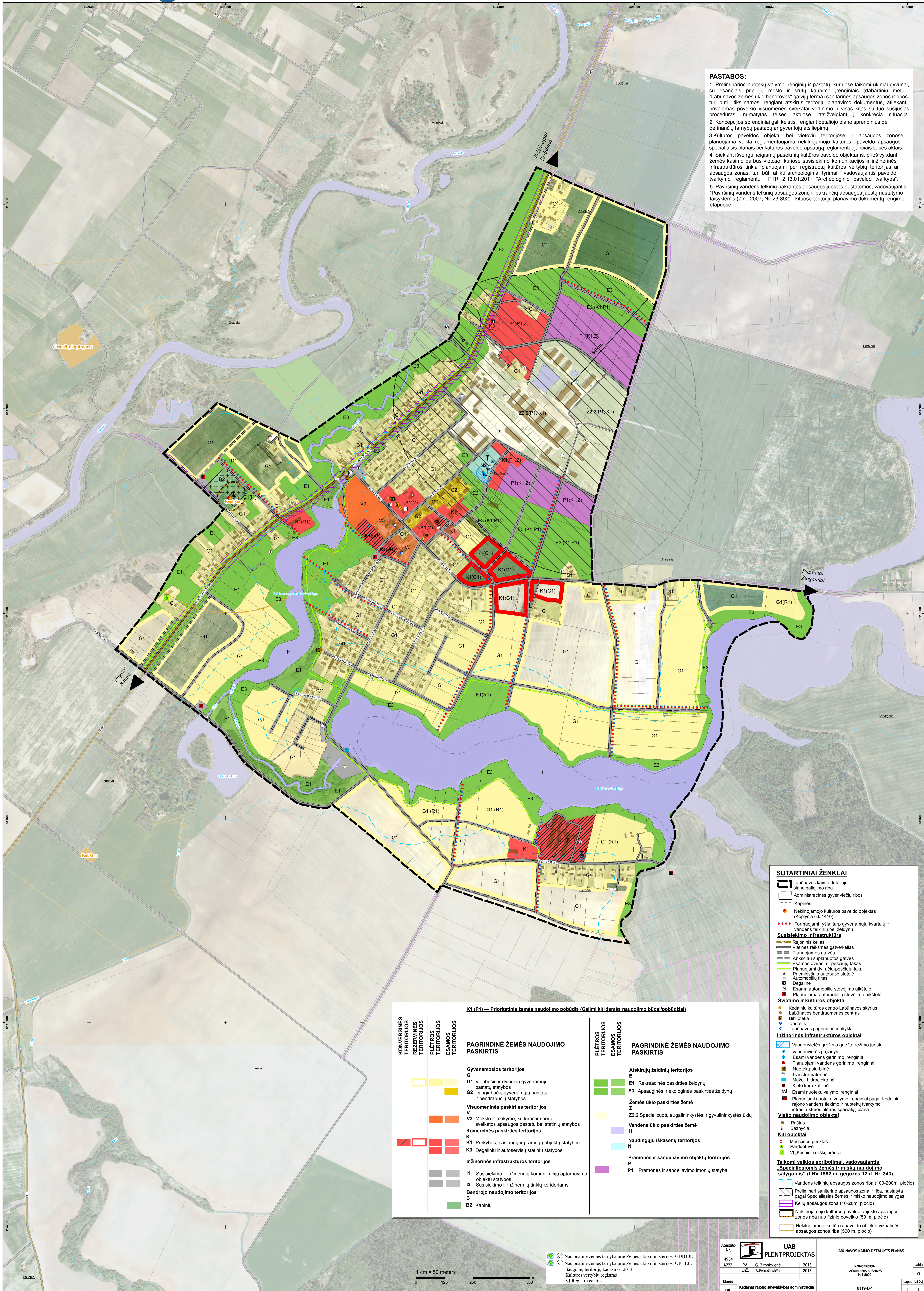


PASTABOS:

1. Preliminarios nuotekų valymo įrenginių ir pastatų, kuriuose laikomi ūkiniai gyvūnai, su esančiais prie jų mėšlo ir srutų kaupimo įrenginiais (dabartiniu metu "Labūnavos žemės ūkio bendrovės" galvijų ferma) sanitarinės apsaugos zonos ir ribos turi būti tikslinamos, rengiant atskirus teritorijų planavimo dokumentus, atliekant privalomas poveikio visuomenės sveikatai vertinimo ir visas kitas su tuo susijusias procedūras, numatytas teisės aktuose, atsižvelgiant į konkrečią situaciją.
2. Konceptijos sprendiniai gali keistis, rengiant detaliojo plano sprendinius dėl derinančių tarnybų pastabų ar gyventojų atsiliepimų.
3. Kultūros paveldo objektų bei vietovių teritorijose ir apsaugos zonosje planuojama veikla reglamentuojama nekilnojamojo kultūros paveldo apsaugos specialiais planais bei kultūros paveldo apsaugą reglamentuojančiais teisės aktais.
4. Siekiant išvengti neigiamų pasekmių kultūros paveldo objektams, prieš vykdant žemės kasimo darbus vietose, kuriose susisiekimo komunikacijos ir inžinerinės infrastruktūros tinklai planuojami per registruotą kultūros vertybių teritorijas ar apsaugos zonas, turi būti atlikti archeologiniai tyrimai, vadovaujantis paveldo tvarkymo reglamentu PTR 2.13.01:2011 "Archeologinio paveldo tvarkyba".
5. Paviršinių vandens telkinių pakrantės apsaugos juostos nustatomos, vadovaujantis "Paviršinių vandens telkinių apsaugos zonų ir pakrančių apsaugos juostų nustatymo taisyklėmis (Zin., 2007, Nr. 23-892)", kituose teritorijų planavimo dokumentų rengimo etapuose.



SUTARTINIAI ŽENKLAI

- Administracinės gyvenviečių ribos
- Kapinės
- Nekilnojamojo kultūros paveldo objektas (Koplyčia u.k. 1410)
- Formuojami ryšiai tarp gyvenamųjų kvartalų ir vandens telkinių bei želdynų

Susisiekimo infrastruktūra

- Rajoninis kelias
- Vietinės reikšmės gatvės/kelias
- Planuojamos gatvės
- Anksčiau suplanuotos gatvės
- Esamos dviračių - pėsčiųjų takai
- Planuojami dviračių-pėsčiųjų takai
- Priemiestinio autobuso stotelė
- Automobilių tiltas
- Degalinė
- Esama automobilių stovėjimo aikštelė
- Planuojama automobilių stovėjimo aikštelė

Švietimo ir kultūros objektai

- Kėdainių kultūros centro Labūnavos skyrius
- Labūnavos bendruomenės centras
- Biblioteka
- Darželis
- Labūnavos pagrindinė mokykla

Inžinerinės infrastruktūros objektai

- Vandenvietės grežinio griežto režimo juosta
- Vandenvietės grežinys
- Esami vandens gerinimo įrenginiai
- Planuojami vandens gerinimo įrenginiai
- Nuotekų siurblinė
- Transformatorinė
- Mažoji hidroelektrinė
- Kieto kuro katilinė
- Esami nuotekų valymo įrenginiai
- Planuojami nuotekų valymo įrenginiai pagal Kėdainių rajono vandens tiekimo ir nuotekų tvarkymo infrastruktūros plėtros specialųjį planą

Viešo naudojimo objektai

- Paštas
- Baznyčia
- Medicinos punktas
- Farmaciutė
- Vj. Kėdainių miškų urėdija*

Kiti objektai

- Medicinos punktas
- Farmaciutė
- Vj. Kėdainių miškų urėdija*

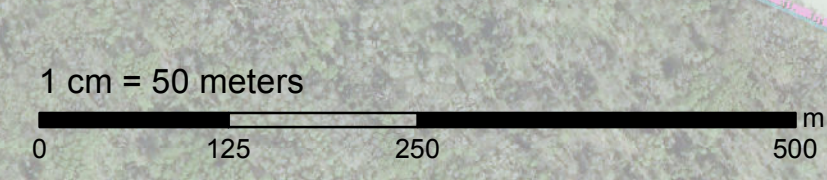
Taikomi veiklos apribojimai, vadovaujantis "Specialiosiomis žemės ir miškų naudojimo sąlygomis" (LRV 1992 m. gegužės 12 d. Nr. 343)

- Vandens telkinių apsaugos zonos riba (100-200m. pločio)
- Preliminari sanitarinė apsaugos zona ir riba, nustatyta pagal Specialiąsias žemės ir miško naudojimo sąlygas
- Kelių apsaugos zona (10-20m. pločio)
- Nekilnojamojo kultūros paveldo objekto apsaugos zonos riba nuo fizinio poveikio (50 m. pločio)
- Nekilnojamojo kultūros paveldo objekto vizualinės apsaugos zonos riba (500 m. pločio)

K1 (P1) — Prioritetinis žemės naudojimo pobūdis (Galimi kiti žemės naudojimo būdai/pobūdžiai)

KONVERSIJOS TERITORIJOS	PLETROS TERITORIJOS	ESAMOS TERITORIJOS	PAGRINDINĖ ŽEMĖS NAUDOJIMO PASKIRTIS
G	G1	G1	Gyvenamosios teritorijos
	G2	G2	G1 Vienbučių ir dvibučių gyvenamųjų pastatų statybos
			G2 Daugiabučių gyvenamųjų pastatų ir bendrabučių statybos
	V3	V3	Visuomeninės paskirties teritorijos
			V3 Mokslo ir mokyimo, kultūros ir sporto, sveikatos apsaugos pastatų bei statinių statybos
	K	K	Komercinės paskirties teritorijos
	K1	K1	K1 Prekybos, paslaugų ir pramonės objektų statybos
	K3	K3	K3 Degalinių ir autoservisų statinių statybos
	I1	I1	Inžinerinės infrastruktūros teritorijos
	I2	I2	I1 Susisiekimo ir inžinerinių komunikacijų aptarnavimo objektų statybos
			I2 Susisiekimo ir inžinerinių tinklų koridoriams
	B	B	Bendrojo naudojimo teritorijos
			B2 Kapinių
	E	E	Atskirųjų želdinių teritorijos
	E1	E1	E1 Rekreacinės paskirties želdynų
	E3	E3	E3 Apsauginės ir ekologinės paskirties želdynų
	Z	Z	Žemės ūkio paskirties žemė
	Z2.2	Z2.2	Z2.2 Specializuotų augalininkystės ir gyvulininkystės ūkių
	N	N	Vandens ūkio paskirties žemė
			Naudingųjų iškasenų teritorijos
	P	P	Pramonės ir sandėliavimo objektų teritorijos
	P1	P1	P1 Pramonės ir sandėliavimo įmonių statyba

© Nacionalinė žemės tarnyba prie Žemės ūkio ministerijos, GDB10LT
© Nacionalinė žemės tarnyba prie Žemės ūkio ministerijos, ORT10LT
Saugomųjų teritorijų kadastras, 2013
Kultūros vertybių registras
VĮ Registrų centras



Abstrakto Nr.	4954	UAB	PLENTPROJEKTAS	LABŪNAVOS KAIMO DETALUSIS PLANAS
A722	PV	G. Zimnickienė	2013	KONCEPCIJA
	Inž.	A. Petruševičius	2013	PROJEKTAVIMO ŠEŠERIS M 1:5000
Etapas				Lapų skaičius
DP	Kėdainių rajono savivaldybės administracija		0119-DP	Lapų skaičius
				1