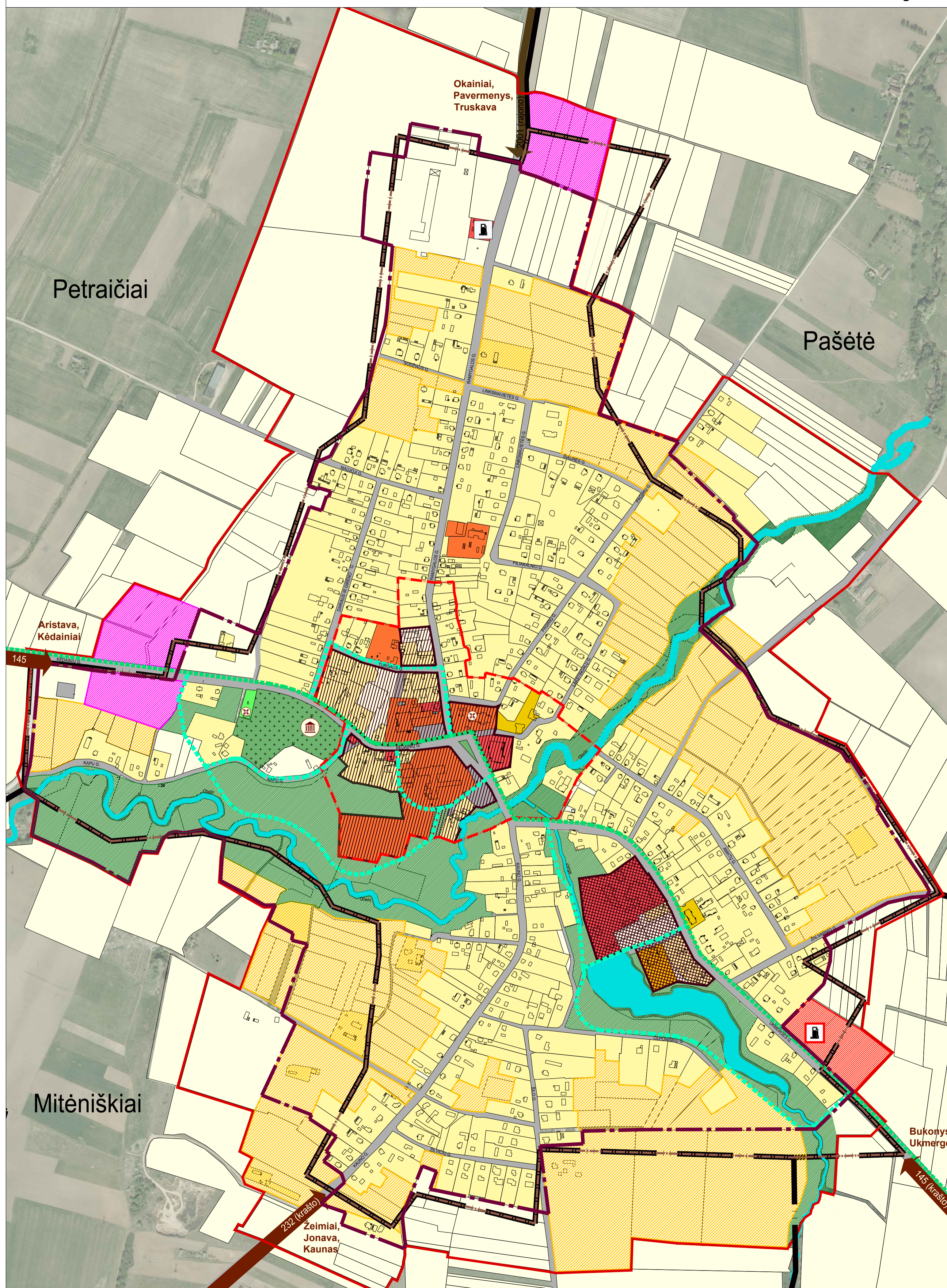


ŠĖTOS MIESTELIO BENDRASIS PLANAS

KONCEPCIJA: ŽEMĖS NAUDOJIMO FUNKCINIŲ PRIORITETŲ BRĖŽINYS M1: 5000



SUTARTINIAI ŽENKLAI

ESAMA ŽEMĖS NAUDOJIMO PASKIRTIS:

- ŽEMĖS ŪKIO PASKIRTIES ŽEMĖ (T.P. ŽEMĖ KURIAI NESUFORMUOTI SKLYPAI)
- MIŠKŲ ŪKIO PASKIRTIES ŽEMĖ
- VANDENS ŪKIO PASKIRTIES ŽEMĖ
- KONSERVACINĖS PASKIRTIES ŽEMĖ

KITOS PASKIRTIES ŽEMĖ:

- VIENBUČIŲ IR DVIBUČIŲ GYVENAMŲJŲ NAMŲ STATYBOS ŽEMĖ
- DAUGIABUČIŲ IR GYVENAMŲJŲ PASTATŲ IR BENDRABUČIŲ STATYBOS ŽEMĖ
- VISUOMENINĖS PASKIRTIES TERITORIJOS
- KOMERCINĖS PASKIRTIES OBJEKTŲ TERITORIJOS
- INŽINERINĖS INFRASTRUKTŪROS TERITORIJOS
- BENDRO NAUDOJIMO TERITORIJOS

- 145 KRAŠTO KELIAI
- 3501 RAJONO KELIAI
- KAUNO G. MIESTELIO GATVĖS
- KAPINĖS
- DEGALINĖ
- KAIMŲ RIBOS
- MIESTELIO ADMINISTRACINĖ RIBA (ESAMA)
- REGISTRUOTŲ SKLYPŲ RIBOS

RESpublikinį KULTŪROS VERTYBIŲ REGISTRĄ ĮTRAUKTI OBJEKTAI:

- ARCHITEKTŪROS VERTYBĖS (KAPINIŲ KOPLYČIA)
- ISTORIJOS VERTYBĖS:
 1. PAVEIKSLAS "ŠVENTOJI TREJYBĖ", ŠVČ. TREJYBĖS BAŽNYČIA
 2. PAVEIKSLAS "MARIJA ROŽANČINĖ", ŠVČ. TREJYBĖS BAŽNYČIA
 3. SKULPTŪRA "NUKRYŽIUOTASIS", ŠVČ. TREJYBĖS BAŽNYČIA
 4. SKULPTŪRA "ŠV. JUOZAPAS", ŠVČ. TREJYBĖS BAŽNYČIA
 5. ORNAMENTUOTAS KRYŽIUS, ŠVČ. TREJYBĖS BAŽNYČIA
 6. KAPINĖS, PALAIDOTI TARYBINIAI KARIAI

SIŪLOMI ŽEMĖS NAUDOJIMO PRIORITETAI:

- GYVENAMŲJŲ TERITORIJŲ PLĖTROS PRIORITETAS
- MIŠRI CENTRO TERITORIJA
- MIŠRI TERITORIJA (REKREACINIŲ KOMPLEKSŲ PRIORITETAS)
- BENDRO NAUDOJIMO ERDVIŲ IR ŽELDYNŲ PRIORITETAS
- TERITORIJOS PRAMONEI, SANDĖLIAVIMUI IR KOMERCIAI KURTI
- TERITORIJOS KOMERCINEI VEIKLAI

- SIŪLOMA VIETA DEGALINĖS STATYBAI
- RAJONO BP NURODYTA ESAMA DVIRAČIŲ TRASA
- PRELIMINARIOS DVIRAČIŲ TAKŲ TRASOS
- SIŪLOMA MIESTELIO ADMINISTRACINĖ RIBA (PAKOREGUOTA)
- MIESTELIO CENTINĖS DALIES RIBA
- BENDROJO PLANO GALIOJIMO RIBA (SUTAMPA SU MIESTELIO PLĖTROS ZONA NURODYTA KĖDAINIŲ RAJ. BP)

ATESTATO NUMERIS		KOMPLEKSO PAVADINIMAS:	
1882		ŠĖTOS MIESTELIO BENDRASIS PLANAS	
A1816	PV	G. KARPAVIČIENĖ	2012 05
A1758	ARCH.	A. NOSENKO	2012 05
ETAPAS		PROJEKTO PAVADINIMAS:	
BP	STATYTOJAS:	KONCEPCIJA ŽEMĖS NAUDOJIMO FUNKCINIŲ PRIORITETŲ M1: 5 000	
	KĖDAINIŲ RAJONO SAVIVALDYBĖS ADMINISTRACIJOS DIREKTORIUS	LAPAS	LAPŲ
		1	1