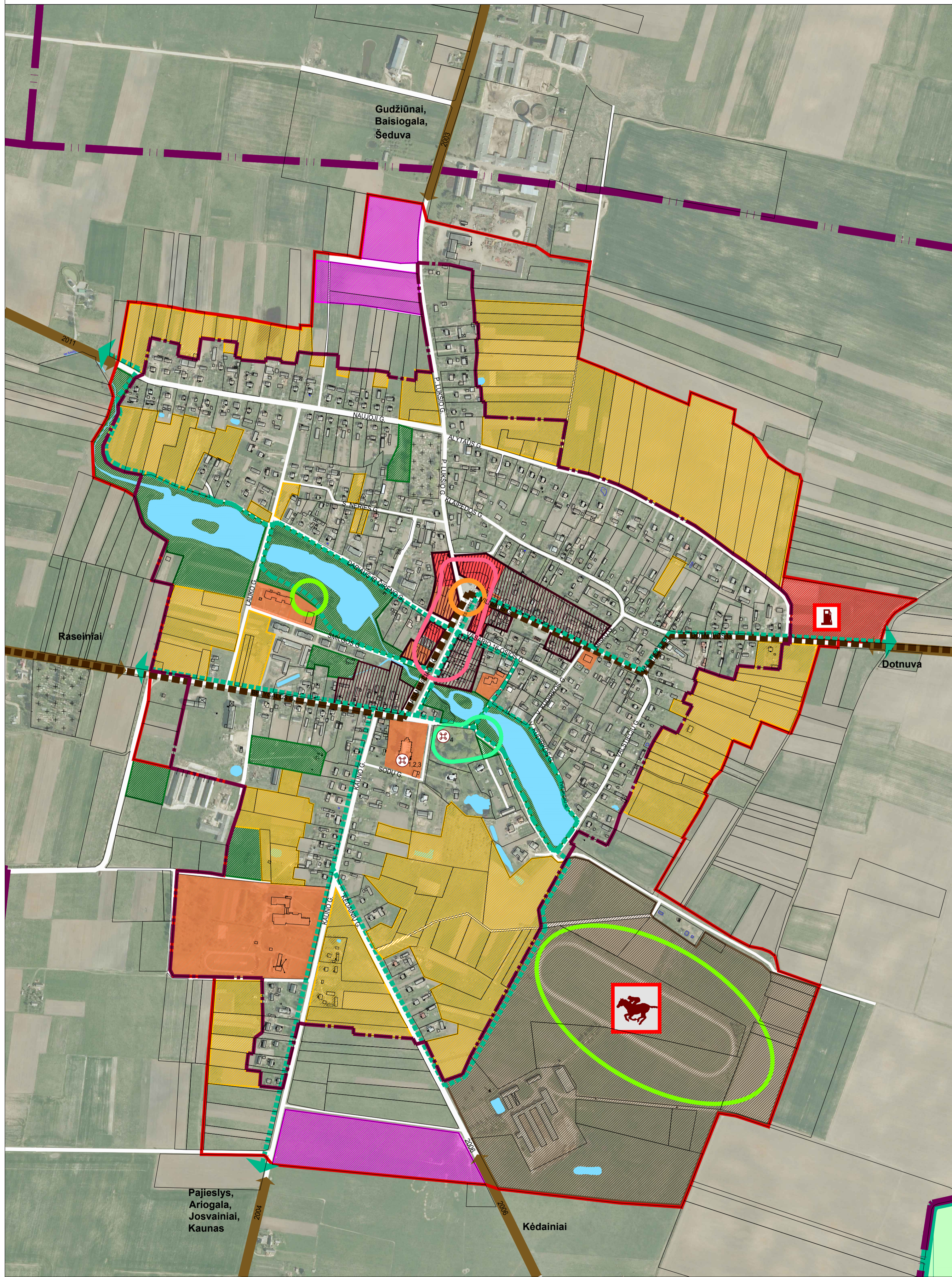


# KRAKIŲ MIESTELIO BENDRASIS PLANAS

KONCEPCIJA: ERDVINĖS STRUKTŪROS VYSTYMO BRĖŽINYS M1: 5000



## SUTARTINIAI ŽENKLAI

- VANDENS TELKINIAI
- VISUOMENINĖS PASKIRTIES TERITORIJOS
- KOMERCINĖS PASKIRTIES OBJEKTŲ TERITORIJOS
- KAPINĖS
- HIPODROMAS
- 3501 RAJONO KELIAI
- SODŲ G. MIESTELIO GATVĖS
- REGISTRUOTŲ SKLŪPŲ RIBOS
- KAIMŲ RIBOS
- Į RESPUBLIKINĮ KULTŪROS VERTYBIŲ REGISTRĄ ĮTRAUKTI OBJEKTAI:
  1. ORNAMENTUOTAS KRYŽIUS. (BAŽNYČIOJE);
  2. PAVEIKSLO "ŠVENTOJI ŠEIMA" APTAISAS. (BAŽNYČIOJE);
  3. VARPAS. (BAŽNYČIOJE);
  4. PAMINKLINIS AKMUO, M. DAUKŠOS ĮSTEIGTAI PARAPIJINEI MOKYKLAI.

## SIŪLOMI ŽEMĖS NAUDOJIMO PRIORITETAI:

- GYVENAMŲJŲ TERITORIJŲ PLĖTROS PRIORITETAS
- MIŠRI CENTRO TERITORIJA
- BENDRO NAUDOJIMO ERDVIŲ IR ŽELDYNŲ PRIORITETAS
- ŽEMĖS ŪKIO PASKIRTIES PRIORITETAS
- TERITORIJOS PRAMONEI, SANDĖLIAVIMUI IR KOMERCIJAI KURTI
- TERITORIJOS KOMERCINEI VEIKLAI

- SIŪLOMA VIETA DEGALINĖS STATYBAI
- RAJONO BP NUMATYTAS KRAŠTO KELIAS
- PRELIMINARIOS DVIRAČIŲ TAKŲ TRASOS
- SIŪLOMA MIESTELIO ADMINISTRACINĖ RIBA (PAKOREGUOTA)
- BENDROJO PLANO GALIOJIMO RIBA (SUTAMPA SU MIESTELIO PLĖTROS ZONA)

## UŽSTATYMU FORMUOJAMOS ERDVĖS:

- KOMERCIJOS IR PASLAUGŲ ZONA
- KULTŪRINĖS VEIKLOS IR RENGINIŲ ERDVĖ

## ATVIROS IR IŠ DALIES ATVIROS ERDVĖS:

- PASYVIOS REKREACIJOS ZONA
- AKTYVIOS REKREACIJOS ZONA

ATESTATO NUMERIS	<b>COWI</b>		UAB „COWI Lietuva“	KOMPLEKSO PAVADINIMAS:	KRAKIŲ MIESTELIO BENDRASIS PLANAS	
1882	K. Donelaičio g. 62 LT-44248, Kaunas tel.: +370 37 465900, faks.: +370 37 465902, e-paš.: kaunas@cowi.lt			PROJEKTUJAMAS OBJEKTAS:	KRAKIŲ MIESTELIO BENDRASIS PLANAS	
A1816	PV	G. KARPAVIČIENĖ	2012 05	PROJEKTO PAVADINIMAS:	KRAKIŲ MIESTELIO BENDRASIS PLANAS	
A1758	ARCH.	A. NOSENKO	2012 05	ETAPAS	STATYTOJAS:	KONCEPCIJA. ERDVINĖS STRUKTŪROS VYSTYMO BRĖŽINYS M1: 5 000
				BP	KĖDAINIŲ RAJONO SAVIVALDYBĖS ADMINISTRACIJOS DIREKTORIUS	LAPAS LAPŲ
					ZYMUO:	2020117087
						1 1