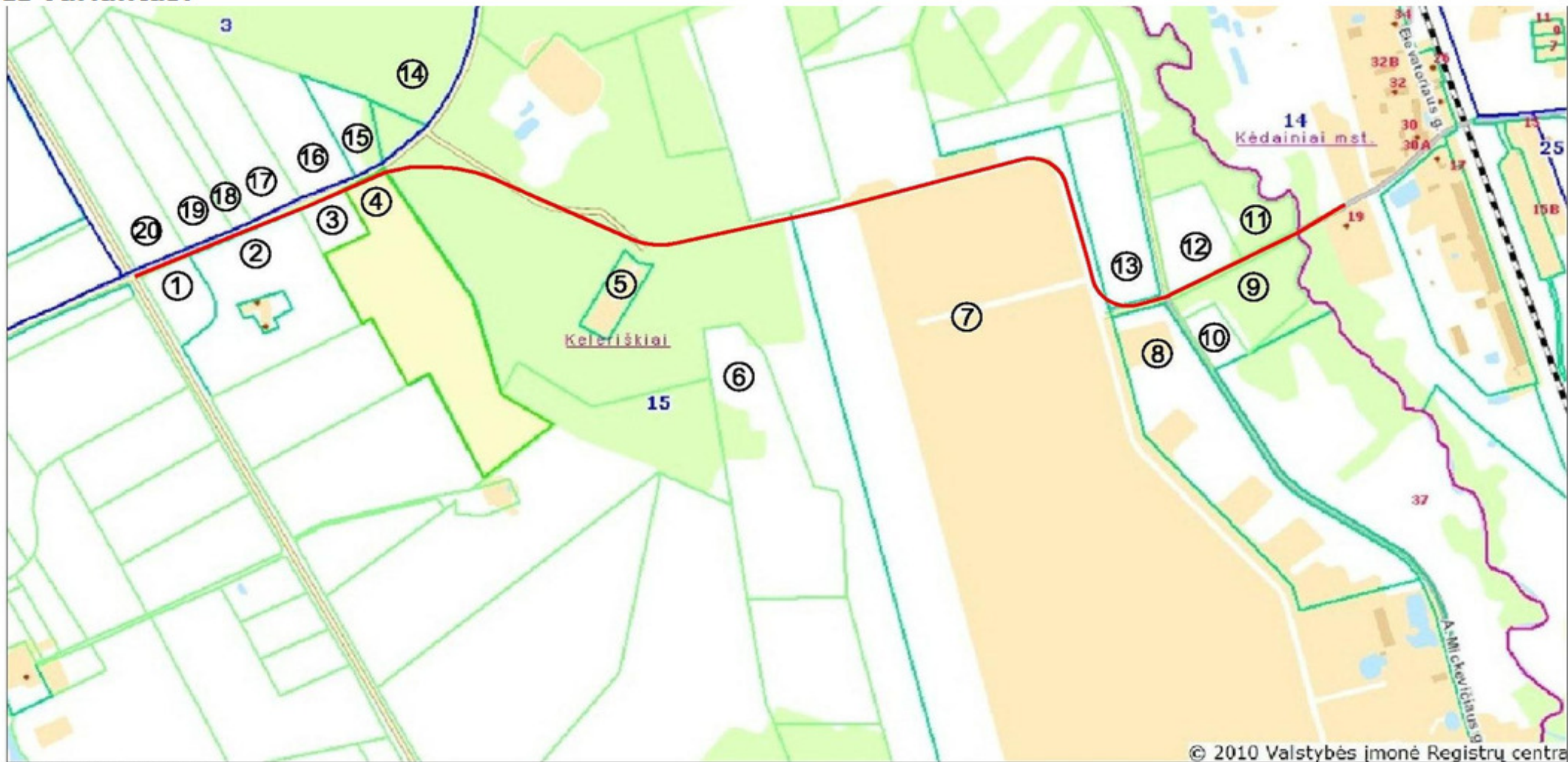


PLANUOJAMOS TERITORIJOS ANALIZĖ PAGAL NEKILNOJAMO TURTO REGISTRO DUOMENIS:

**II variantas.**



SUTARTINIAI ŽYMĖJIMAI:

— PLANUOJAMO APLINKKELIO TRASA (~2,4 KM)

⑦ GRETIMYBĖSE ESANTYS ŽEMĖS SKLYPAI

Įrengus aplinkkelio trasą taip kaip numatyta šiame (II) variante, ji nekirstų, apie 60 pločio, Daukšų aerodromo pakilimo tako ir nepanaikintų galimybės naudoti šiaurinę pakilimo tako 330 m ilgio atkarpą. Daukšų aerodromui yra suformuotas žemės sklypas (Schemoje Nr. 7), kuris būtų suskaidomas į dvi dalis su lyg aplinkkelio trasa, tačiau daug racionaliau negu variante Nr. I.

**Gretimybėse esančių žemės sklypų informacija pagal schemoje pateiktą numeraciją pateikta psl. Nr. 2-4**

<b>GEOMETRA</b>				Objektas Kėdainių miesto šiaurinio aplinkkelio specialusis planas	
Taikos pr. 32A, Klaipėda tel. (8 46) 36 58 86 faks. (8 46) 21 01 63					
Atestato Nr.	Pareigos	V. Pavardė	Parašas	<b>TERITORIJOS VYSTYMO KONCEPCIJOS BRĖŽINYS (2 var)</b>	Laida
27847	PV.	M. Ripinskis			○
	Arch. sk. vad.	A. Debolskytė			
	Proj.	M. Ripinskis			
Etapas	Organizatorius: Kėdainių rajono savivaldybės administracijos direktorius Planuojama teritorija: Kėdainių r. sav. teritorija nuo Elevatoriaus g. Kėdainių mieste iki kelio Nr. 144 Šiauliai-Kėdainiai - Jonava (trasos ilgis ~ 2,4 km)			Žymuo	Lapas
DP					3
					5