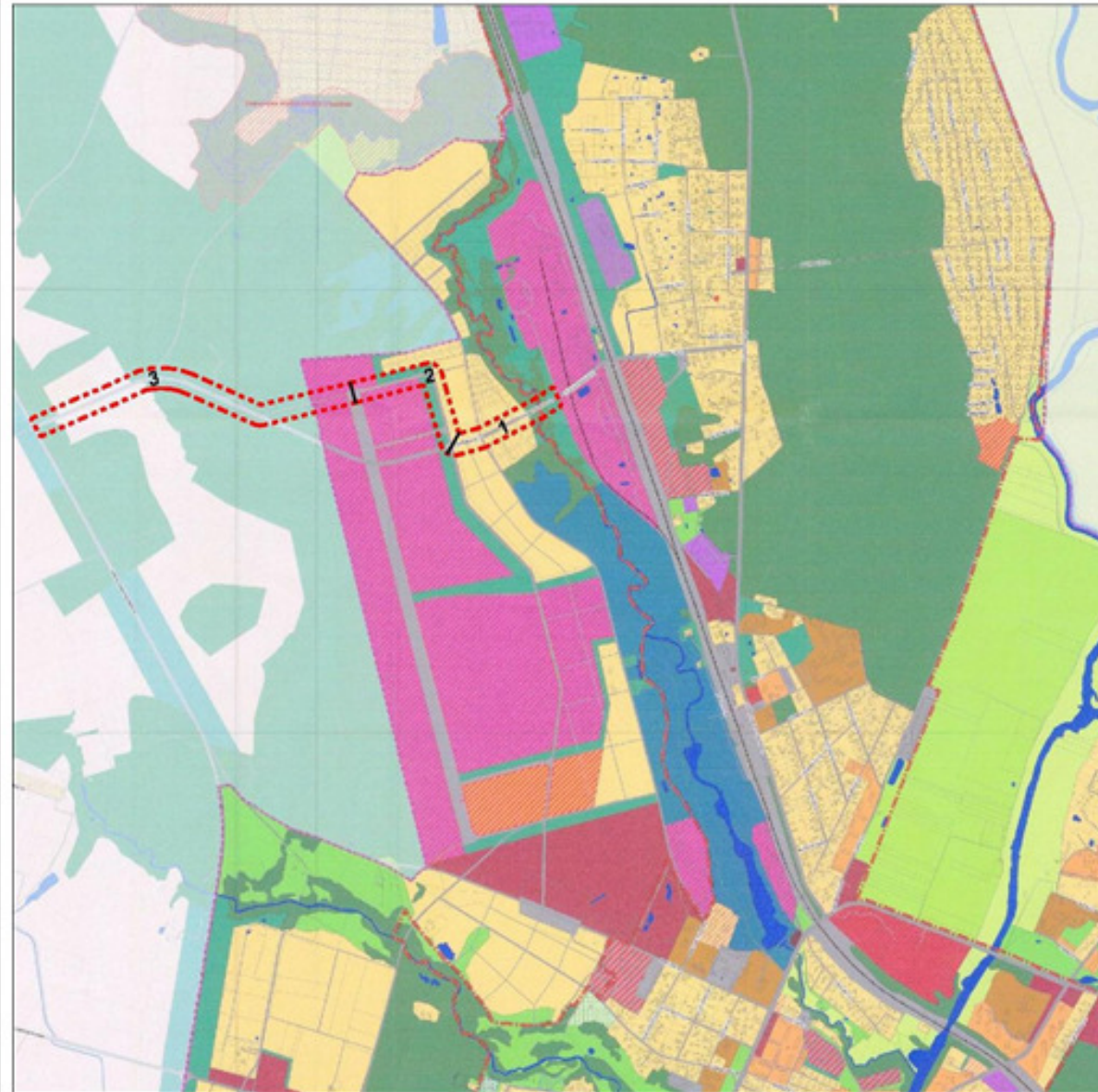


PLANUOJAMOS TERITORIJOS PLĖTRA, NUMATYTA KĖDAINIŲ MIESTO BENDRAJAME PLANE:
II variantas.

IŠTRAUKA IŠ KĖDAINIŲ MIESTO BENDROJO PLANO. TERITORIJOS NAUDOJIMO REGLAMENTŲ BRĖŽINYS



SUTARTINIAI ŽYMĖJIMAI:

PLANUOJAMA ŠIAURINIO APLINKELIO TRASA

- | | |
|--|--|
| Miesto riba | Kitos paskirties žemė (tp5) |
| Senamiesčio ribos | Gyvenamosios, visuomeninės, komercinės teritorijos |
| Siūloma senamiesčio praplėtimo riba | Mažaaukštė gyvenamoji statyba (tp6, G1) |
| Senojo miesto vieta | Mažaaukštė gyvenamoji statyba, komercinė statyba |
| Siūlomas senojo miesto vietos praplėtimas | Daugiaaukštė gyvenamoji statyba |
| Kultūros vertybių teritorija | Daugiaaukštė gyvenamoji, komercinė statyba (tp6+tp9) |
| Esami ir siūlomi kultūros paveldo objektai (statiniai) | Visuomeninės paskirties teritorijos (tp7) |
| Draustiniai | Pramonės ir sandėliavimo teritorijos (tp8, P) |
| Gatvės ir keliai | Pramonės, sandėliavimo ir komercinės teritorijos (tp8+tp9) |
| Pėsčiųjų ir dviračių takai | Pramonės, sandėliavimo ir inžinerinės teritorijos (tp8+tp9) |
| Geležinkeliai | Komercinės teritorijos (tp9, K) |
| Inžinerinės infrastruktūros teritorijos (tp10, I1) | Komercinės, teritorijos (tp9, K1) |
| Žemės ūkio teritorijos | Inžinerinės infrastruktūros teritorijos (tp10, I) |
| Miškai | Inžinerinės infrastruktūros ir komercinės teritorijos (tp10) |
| Vandenys | Kapinių teritorija |
| Sodai (tp1, Z2) | Apsauginiai želdiniai |
| Sodų konversija į gyvenamąją (tp6, G1) | Bendro naudojimo teritorijos |
| Koncervacinės paskirties žemė (tp3, C) | Rekreacinės, ilgalaikio poilsio statinių statybos (tp13, R) |
| Kultūros paveldo objektų žemės sklypai | Rekreacinės, trumpalaikio poilsio statinių statybos (tp13) |
| | Rekreacinės ir bendro naudojimo teritorijos (tp13+tp11) |

Antrajame koncepcijos variante aplinkkelio trasa pažymėta taip, kad būtų galima racionaliau išnaudoti jau susiformavusius pravažiavimus. Kadangi Kėdainių miesto bendrajame plane numatyta tiek esamą lėktuvų manevravimo kelią tiek A. Mickevičiaus gatvės tęsinį ateityje naudoti bendros susisiekimo sistemos tikslais, būtų naudinga aplinkkelį planuoti taip, kad būtų padaroma mažesnė žala Daukšių aerodromui (schemeje pavaizduota aplinkkelio atkarpa Nr. 2 būtų įrengiama ant susiformavusių pravažiavimų ir nebūtų reikalingas naujos atkarpos įrengimas kaip pavaizduota I varianto atkarpoje Nr. 2. Šiame variante visos pažymėtos atkarpos 1-3 būtų įrengiamos ant jau susiformavusių pravažiavimų ir būtų išvengta, pakilimo tako bei Daukšių aerodromui suformuoto žemės sklypo skaidymo.

GEOMETRA				Objektas Kėdainių miesto šiaurinio aplinkkelio specialusis planas		
Taikos pr. 32A, Klaipėda tel. (8 46) 36 58 86 faks. (8 46) 21 01 63						
Atestato Nr.	Pareigos	V. Pavardė	Parašas	TERITORIJOS VYSTYMO KONCEPCIJOS BRĖŽINYS (2 var)	Laida	
27847	PV.	M. Ripinskis			○	
	Arch. sk. vad.	A. Debolskytė				
	Proj.	M. Ripinskis				
Etapas	Organizatorius: Kėdainių rajono savivaldybės administracijos direktorius			Žymuo	Lapas	Lapų
DP	Planuojama teritorija: Kėdainių r. sav. teritorija nuo Elevatoriaus g. Kėdainių mieste iki kelio Nr. 144 Šiauliai-Kėdainiai - Jonava (trasos ilgis ~ 2,4 km)				2	5